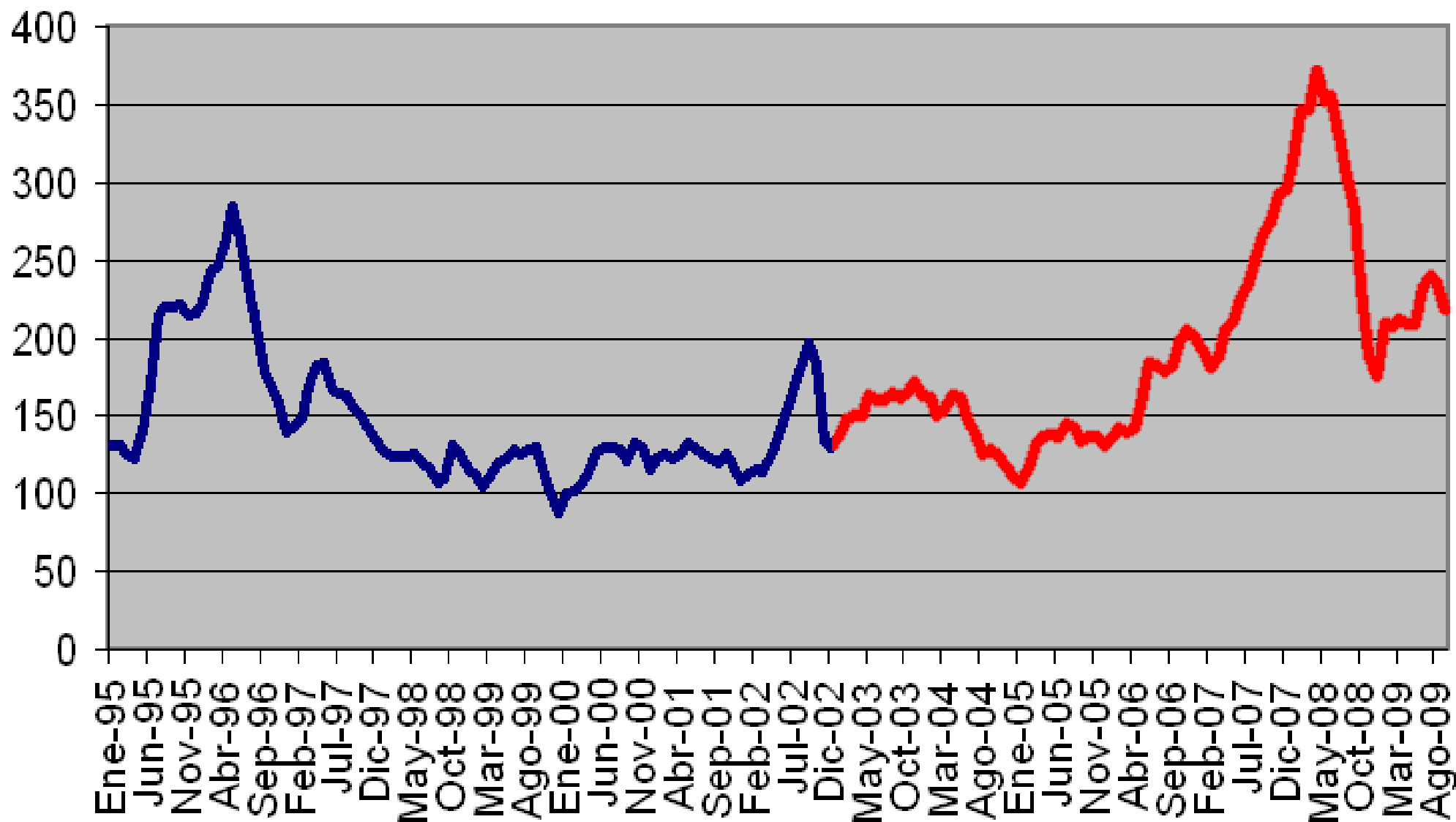




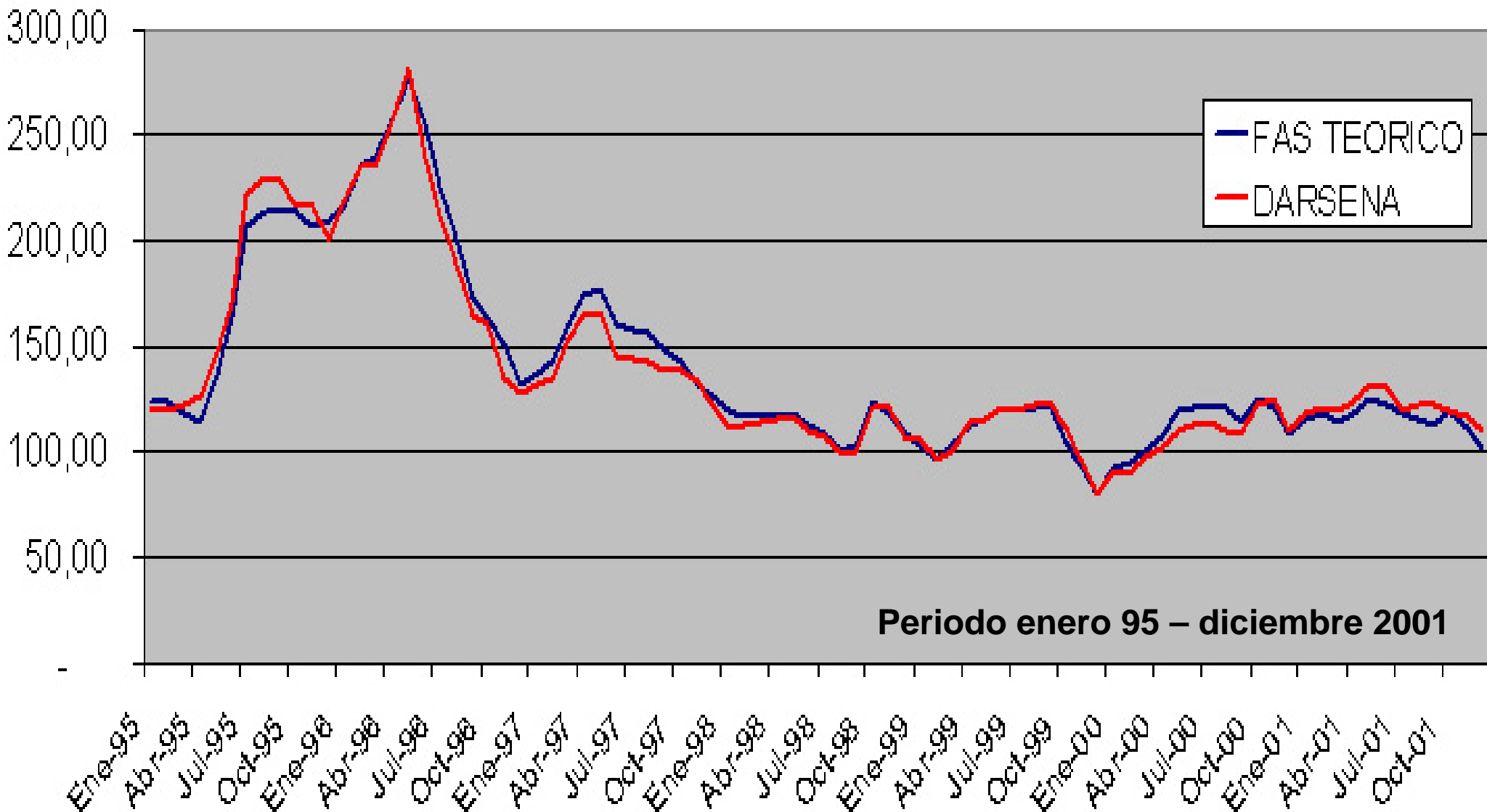
# **Distorsiones en el Mercado de Trigo**

## **Falsos Fundamentos**

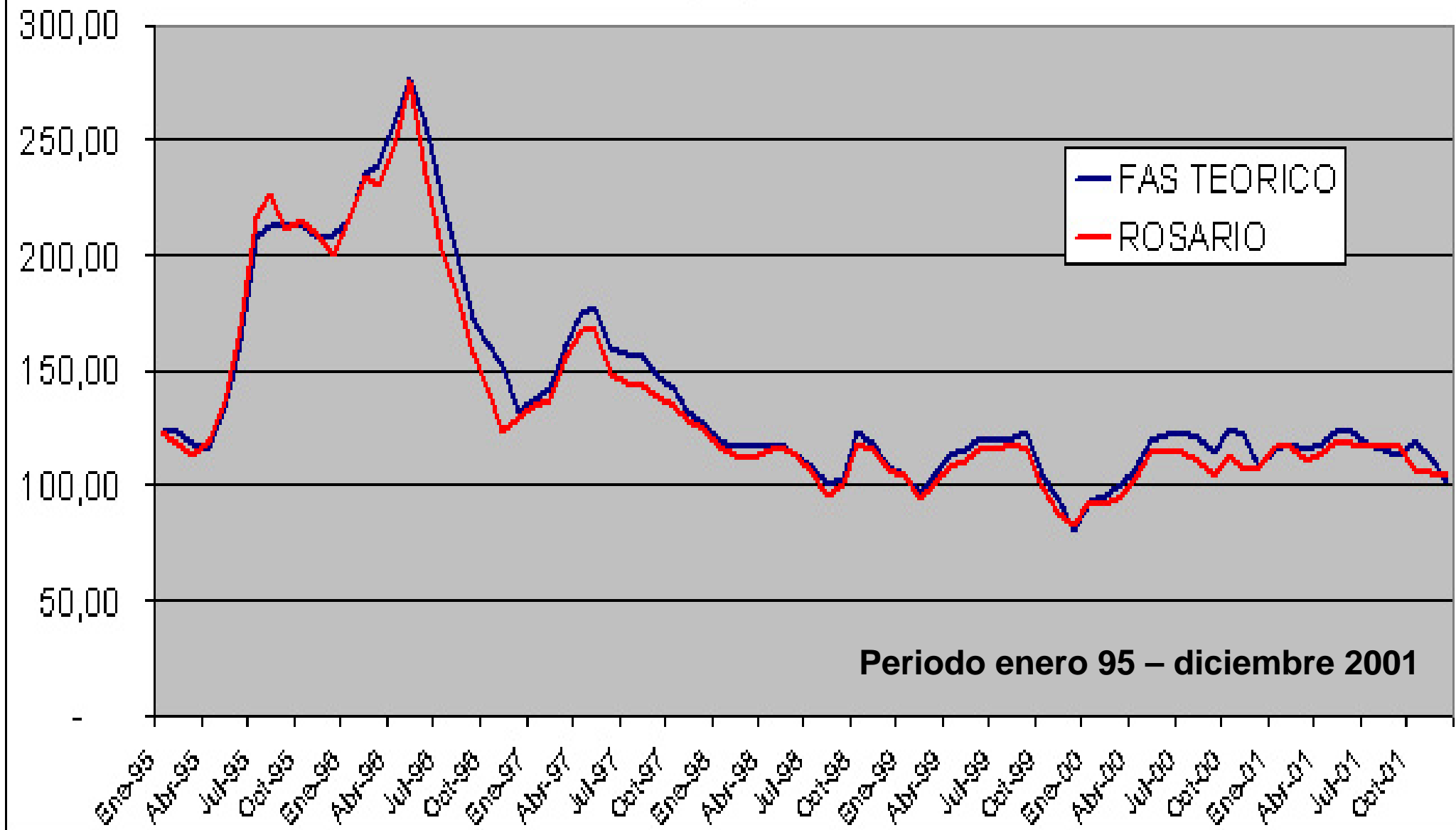
## Valores FOB 1995-2009 en U\$/TN



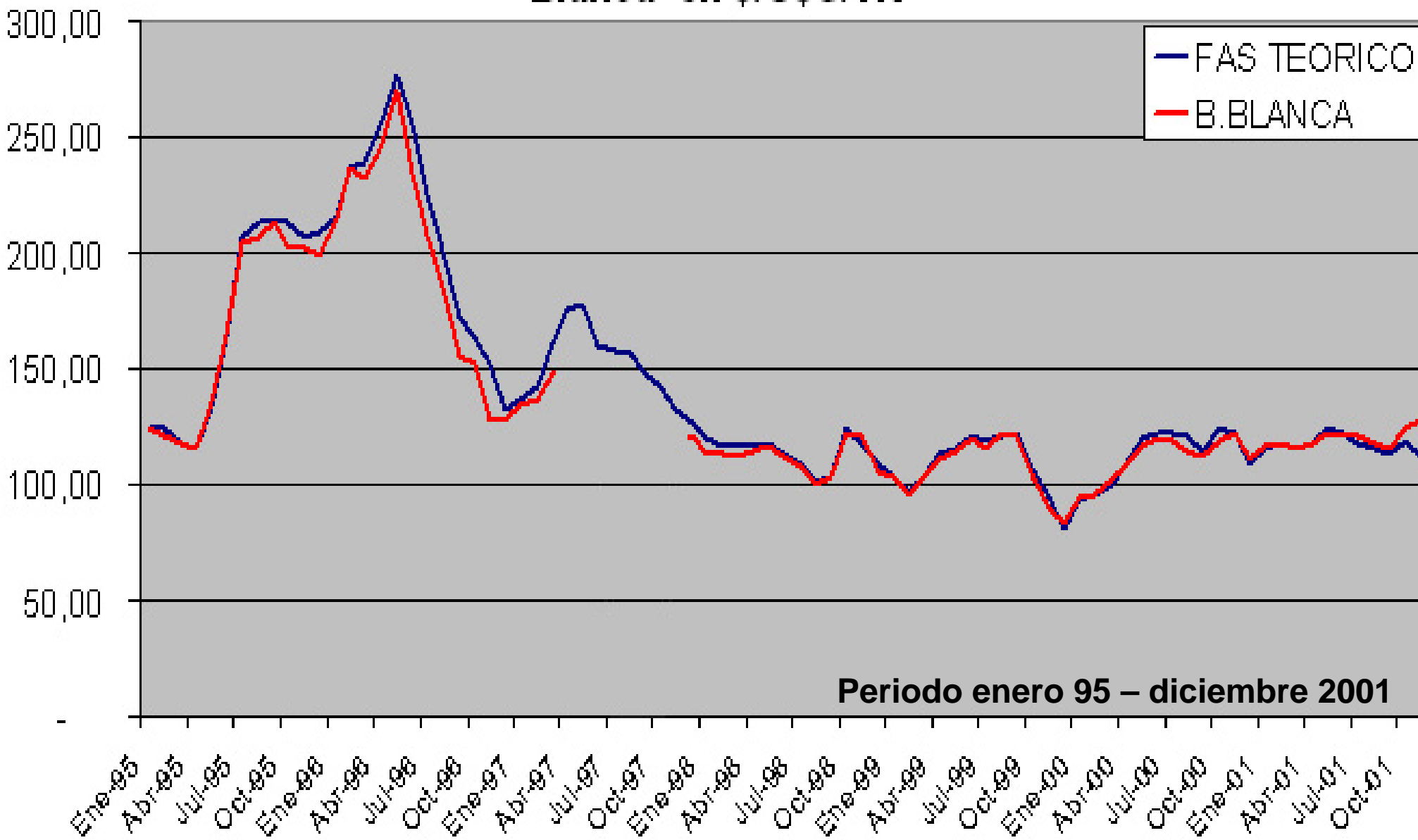
# Comparación del FAS Teórico de Trigo Vs. Pizarra Darsena en \$/U\$S/TN



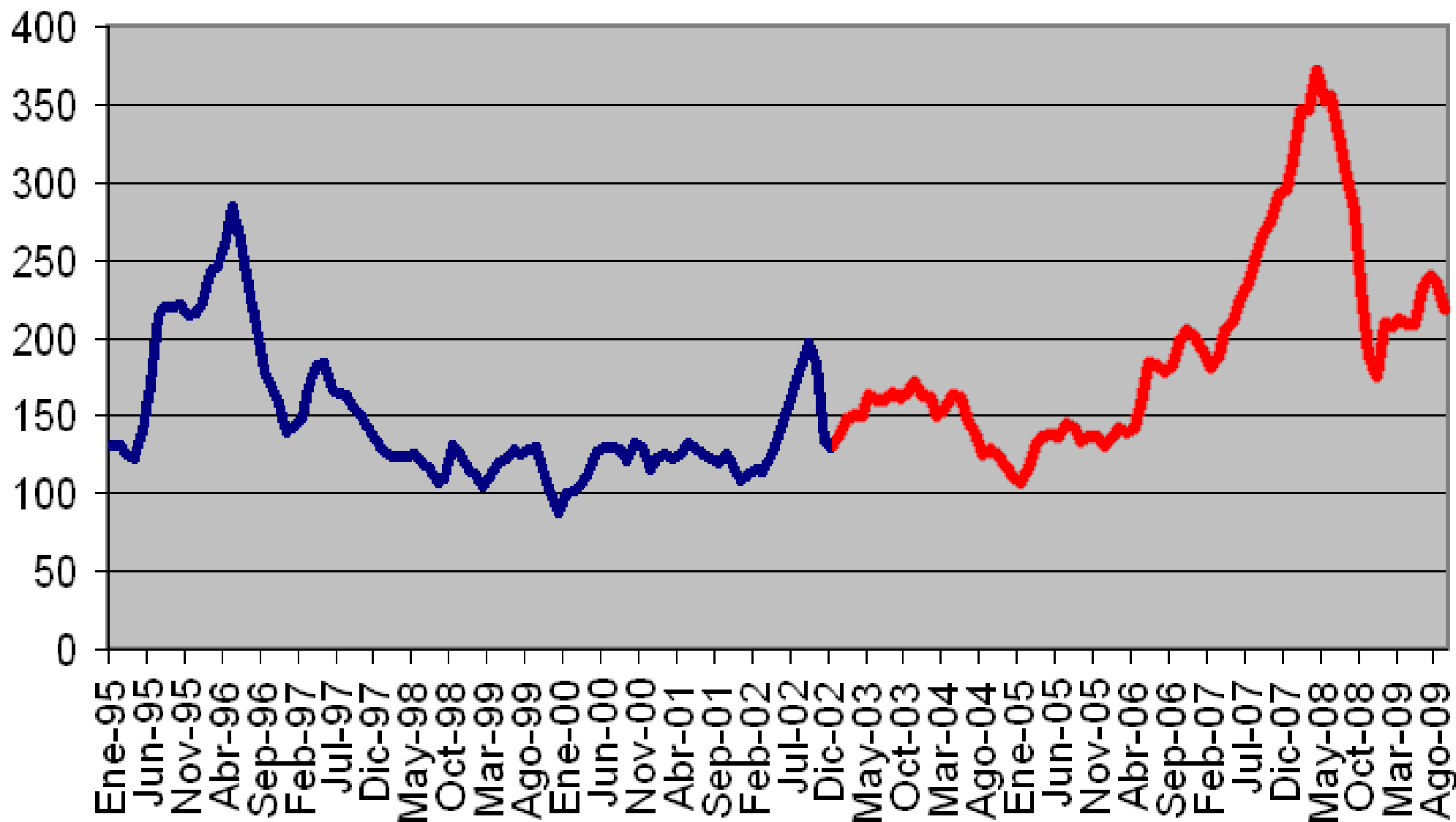
# Comparación del FAS Teórico de Trigo Vs. Pizarra Rosario en \$/U\$\$/TN



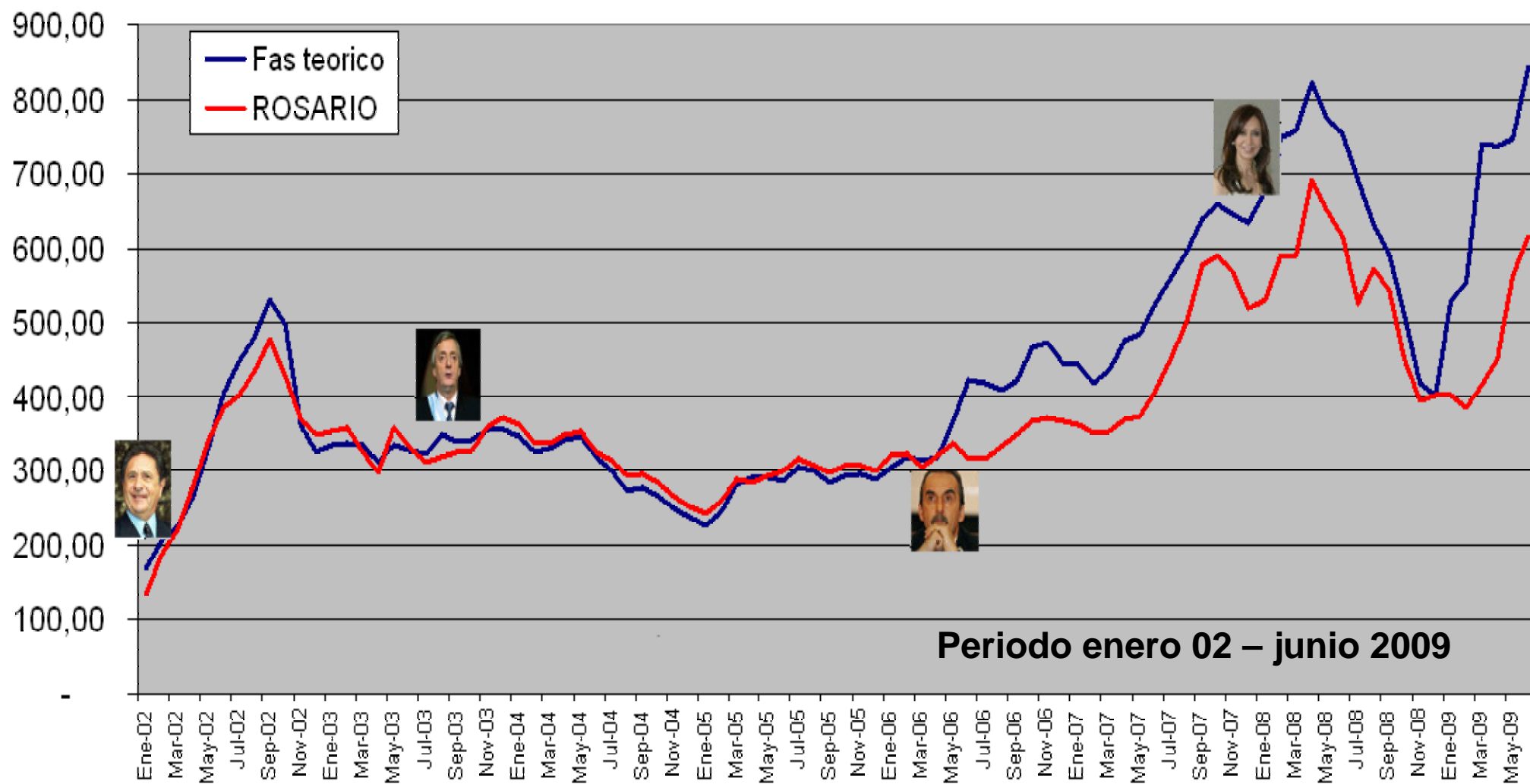
# Comparación del FAS Teórico de Trigo Vs. Pizarra Bahía Blanca en \$/U\$S/TN



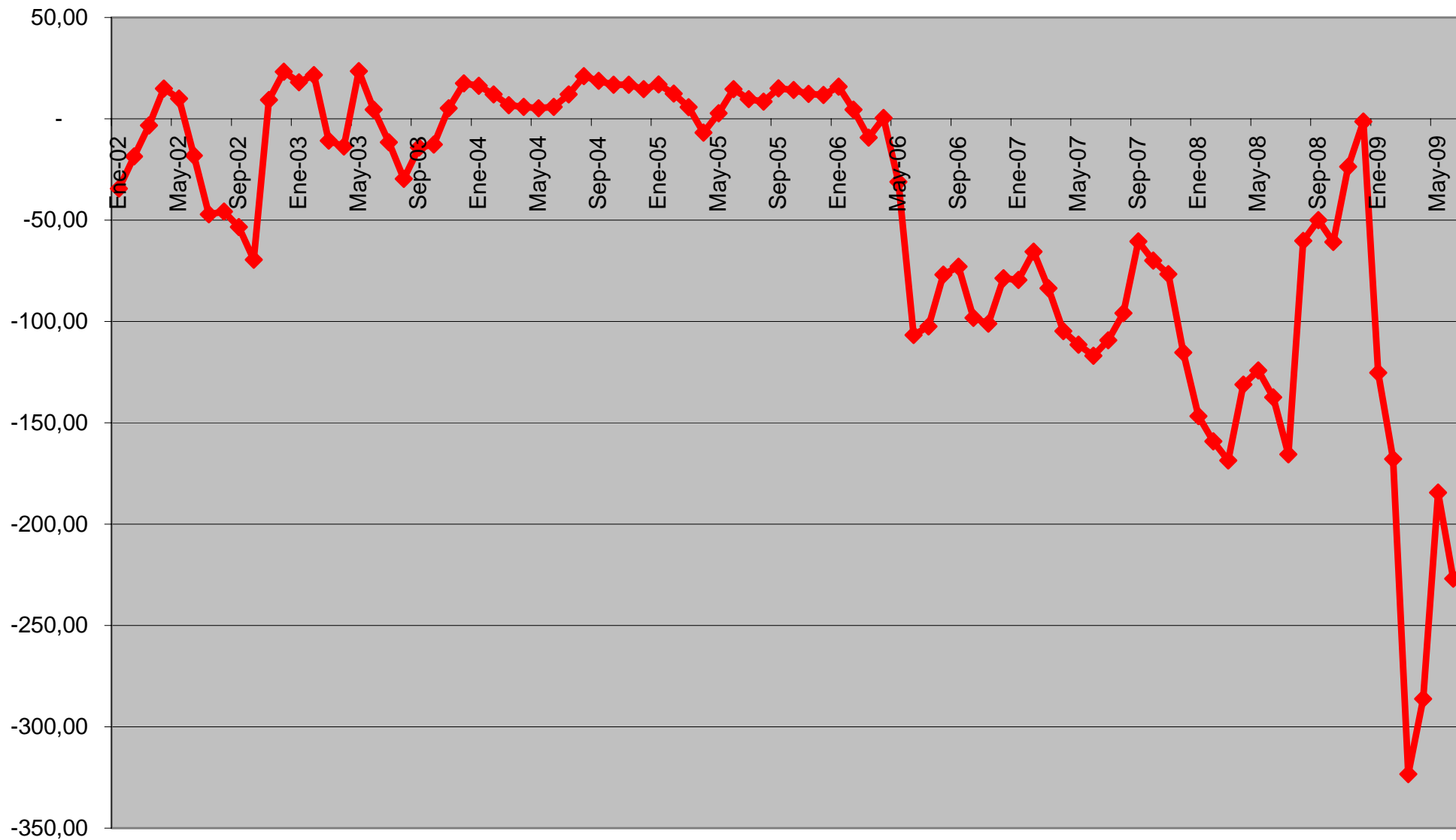
# Valores FOB 1995-2009 en U\$/TN



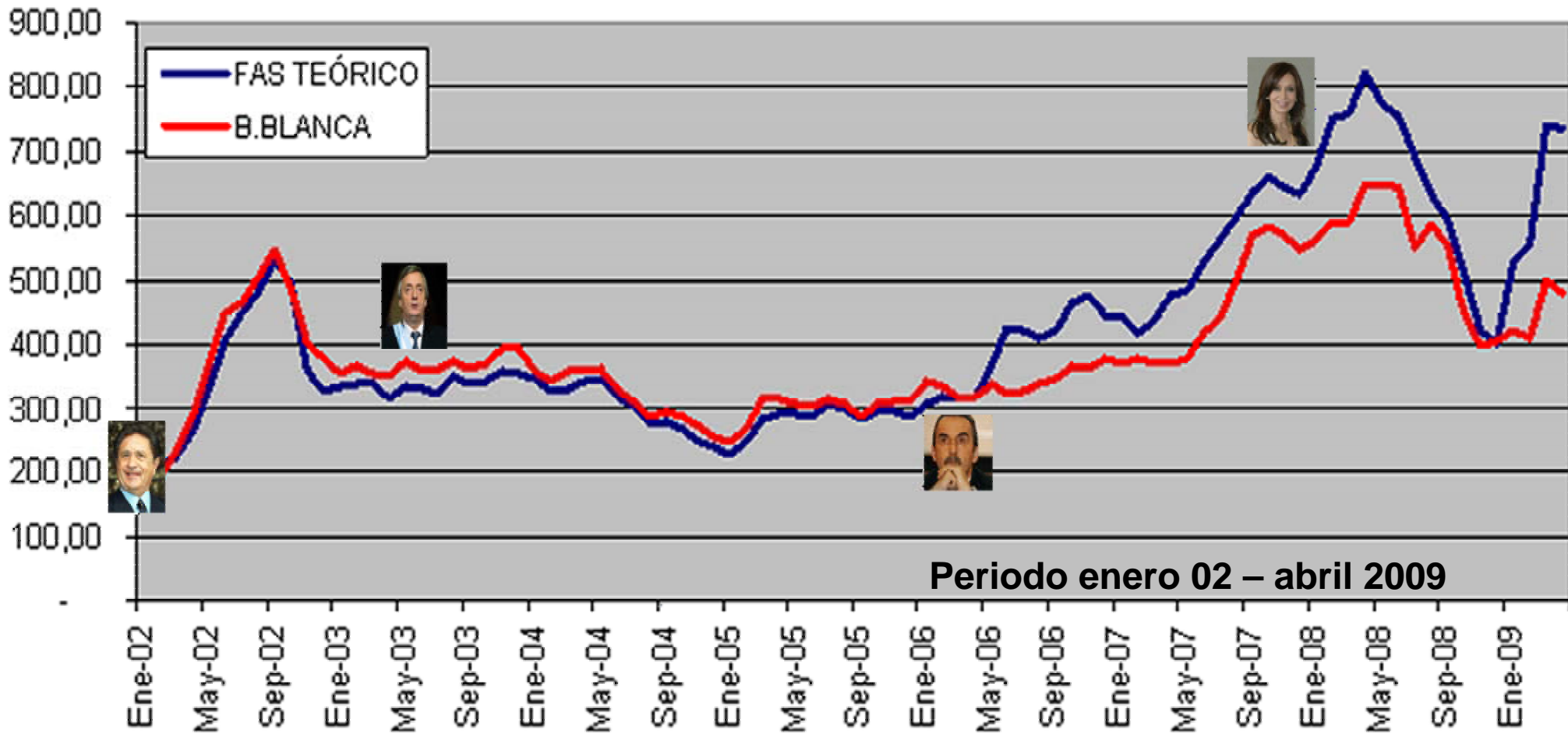
# Comparación del FAS teórico de trigo VS. Pizarra Rosario



# Diferencias en \$/tn entre Pizarra Rosario y el FAS Teórico periodo enero 2002 - junio 2009

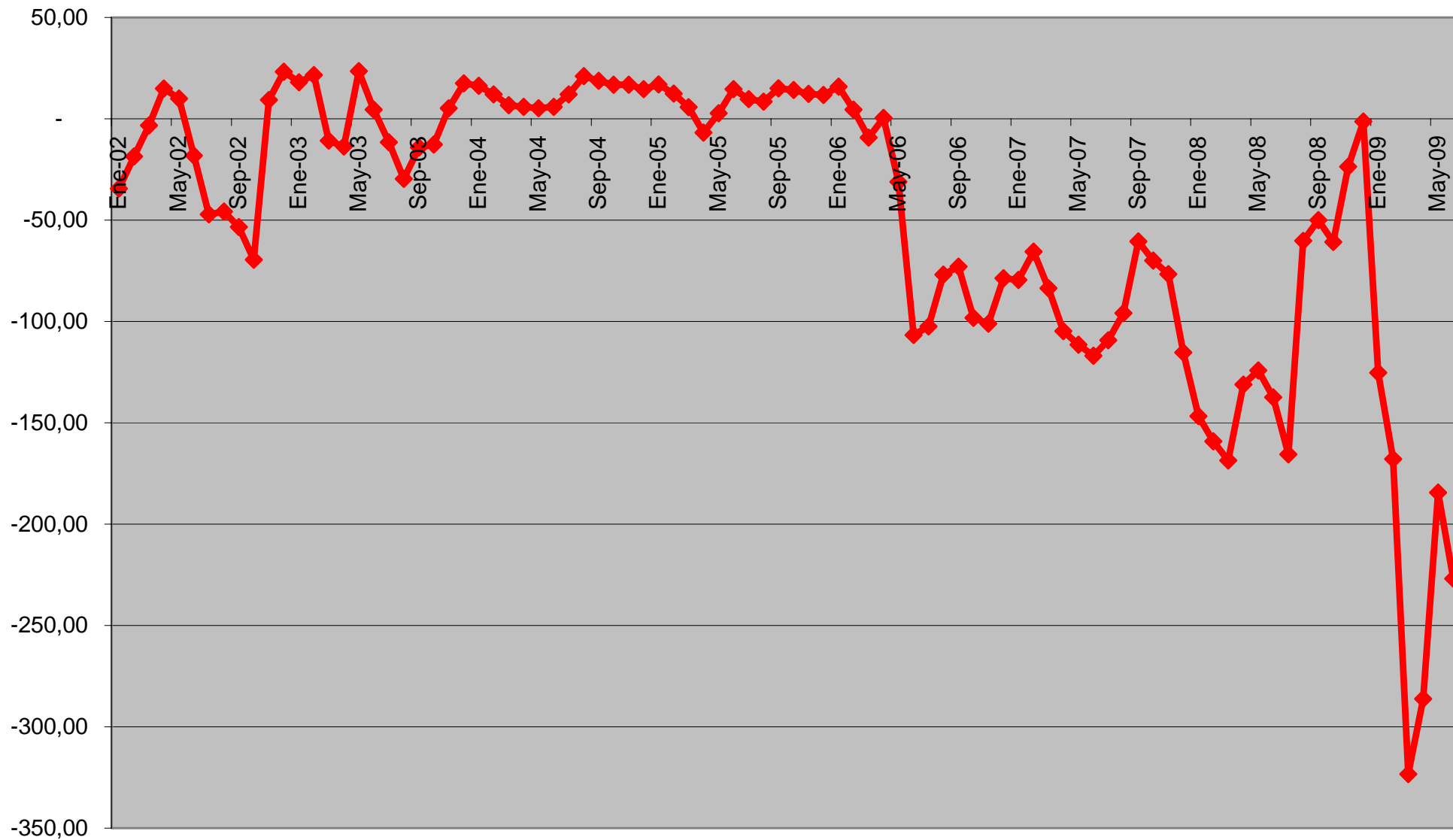


# Comparación del FAS teórico de trigo VS. Pizarra Bahía Blanca

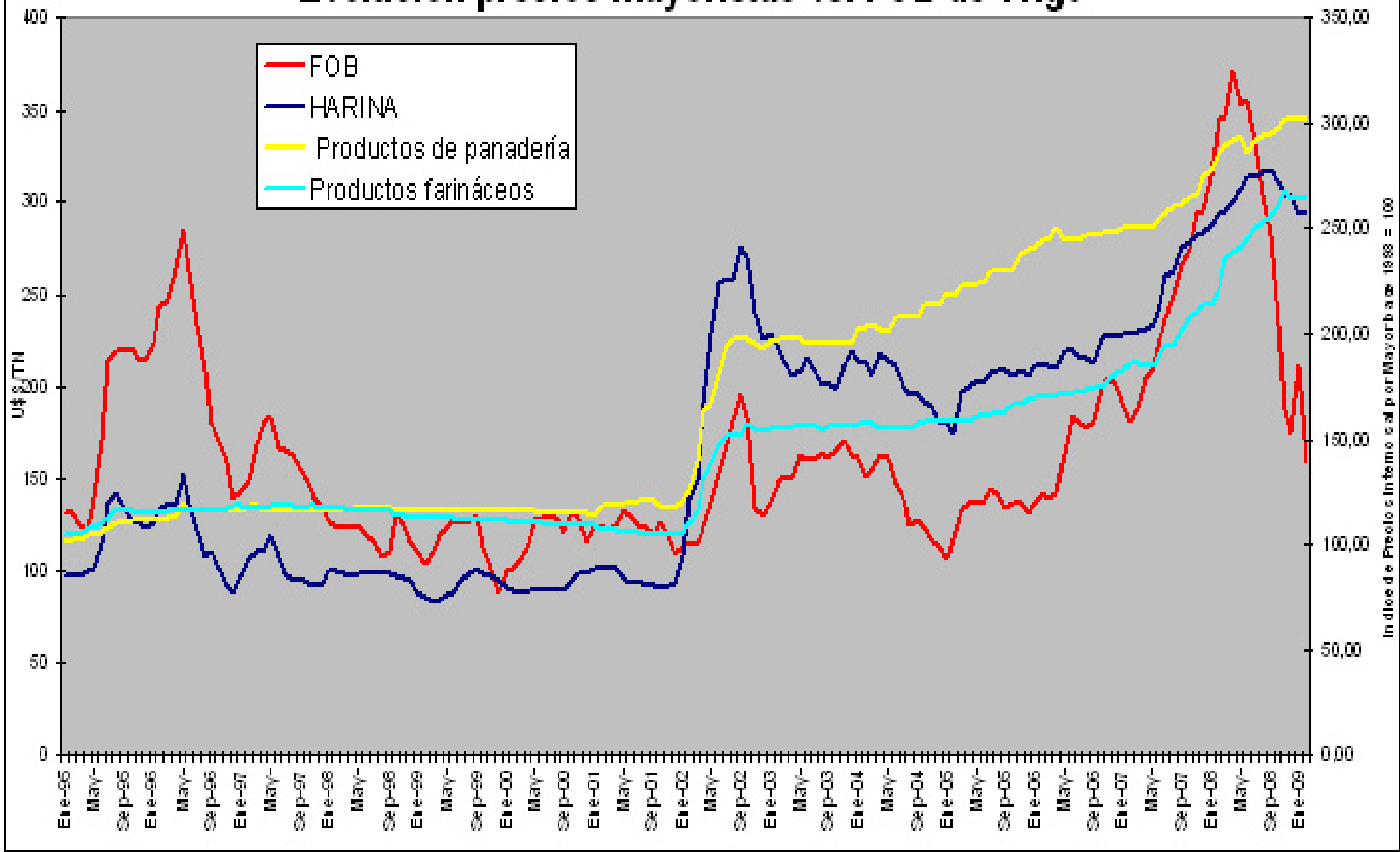


Periodo enero 02 – abril 2009

# Diferencias en \$/tn entre Pizarra Rosario y el FAS Teórico periodo enero 2002 - junio 2009



# Evolución precios mayoristas vs. FOB de Trigo



Fuente: Elaboración propia en base a datos de la SAGPyA e INDEC.

# Conclusiones

## ¿CONTROL Ó INTERVENCIÓN?

En que se fundamentan para tomar medidas

- ¿Preconceptos?
- ¿Desconocimiento?
- ¿Algo más?