



PERSPECTIVAS DEL MERCADO DE OLEAGINOSAS



Lic. Gustavo M. López

Marco Mundial:

- ✓ **Producción Mundial de Granos y Semillas Oleaginosas creciente.**
- ✓ **Fuerte componente de cereales en relación a los oleaginosos a nivel mundial. Mayor sustentabilidad del sistema.**
- ✓ **Consumos en expansión por alimentos o por nuevos usos (biocombustibles).**
- ✓ **Horizonte sostenido de precios para los próximos años.**
- ✓ **Excelentes perspectivas para los países proveedores de materias primas y productos elaborados.**

Complejo Granario Mundial

	Area Cosechada (mill/has)			Produccion (mill/tons)		
	2008/09	2009/10	% Part	2008/09	2009/10	% Part
Trigo	225	226	26%	682	668	26%
Maiz	157	157	18%	791	793	31%
Cebada	55	56	6%	154	147	6%
Avena	13	12	1%	27	24	1%
Centeno	6	7	1%	17	17	1%
Sorgo	42	43	5%	64	64	2%
Total Forrajeros	274	275	32%	1.053	1.045	41%
Arroz	157	154	18%	446	434	17%
Total Cereales	656	655	76%	2.181	2.146	83%
Soja	96	101	12%	211	246	10%
Girasol	23	23	3%	33	32	1%
Otros Oleag.	82	81	9%	106	147	6%
Total Oleaginosos	201	205	24%	349	425	17%
Total Granos	857	860	100%	2.531	2.572	100%

Fuente: USDA - WAP Octubre 2009

(en area no se considera Copra y Pep.Palma)

Relación Mundial entre Cereales y Oleaginosas – Campaña 2009/10

	Area Cosechada (mill/has)				Produccion (mill/ton)			
	Granos	Oleag.	Total	% Granos	Granos	Oleag.	Total	% Granos
Australia	20	2	21	93%	35	3	38	92%
EU - 27	59	11	70	84%	292	29	321	91%
Rusia/Ucrania	60	13	74	82%	133	17	150	89%
Pakistan	9	4	13	70%	34	5	39	87%
China	87	26	113	77%	413	55	468	88%
India	99	34	132	75%	205	33	238	86%
Canada	15	8	23	67%	47	14	61	77%
USA	58	36	94	62%	414	96	510	81%
Brasil	20	24	44	46%	68	64	132	51%
Argentina	6	21	28	23%	28	57	86	33%
Otros	222	27	250	89%	526	51	577	91%
Mundo	655	205	860	76%	2.194	425	2.619	84%

Fuente: USDA - WAP Octubre 2009

Oferta y Demanda Mundial de Soja

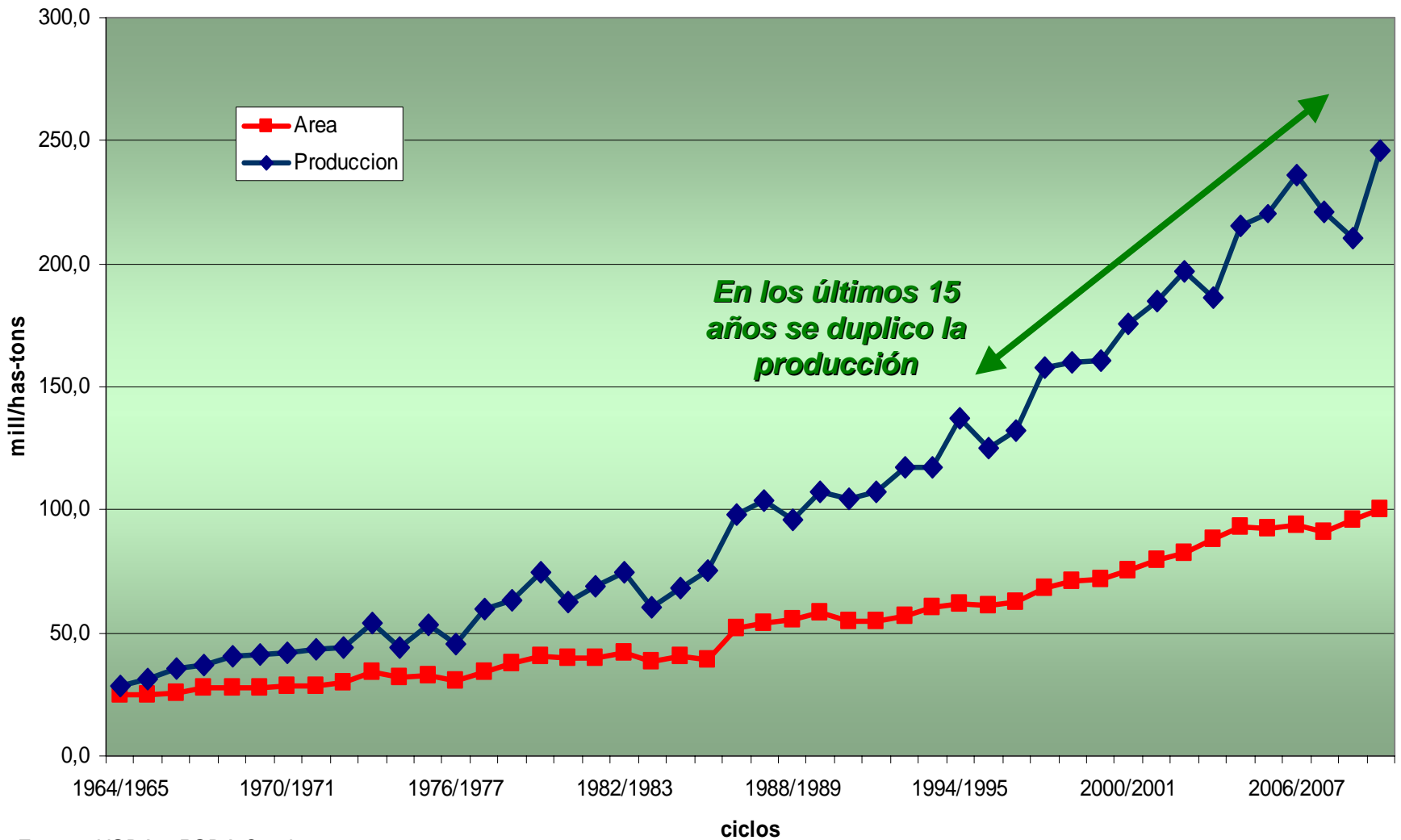
(en millones de toneladas)

	2009/10		2008/09	2007/08
	OCT.	SEPT.		
PRODUCCION	246,1	243,9	210,7	221,2
USA	88,5	88,3	80,5	72,9
BRASIL	62,0	62,0	57,0	61,0
ARGENTINA	52,5	51,0	32,0	46,2
INDUSTRIALIZ.	201,0	201,0	192,0	201,9
EXPORTACION	77,9	77,0	76,9	79,6
EXISTENCIA FINAL	54,8	50,5	42,5	52,9
USA	6,3	6,0	3,8	5,6
% STOCK/INDUST.	27,3%	25,1%	22,1%	26,2%

Fuente: USDA – Octubre 2009

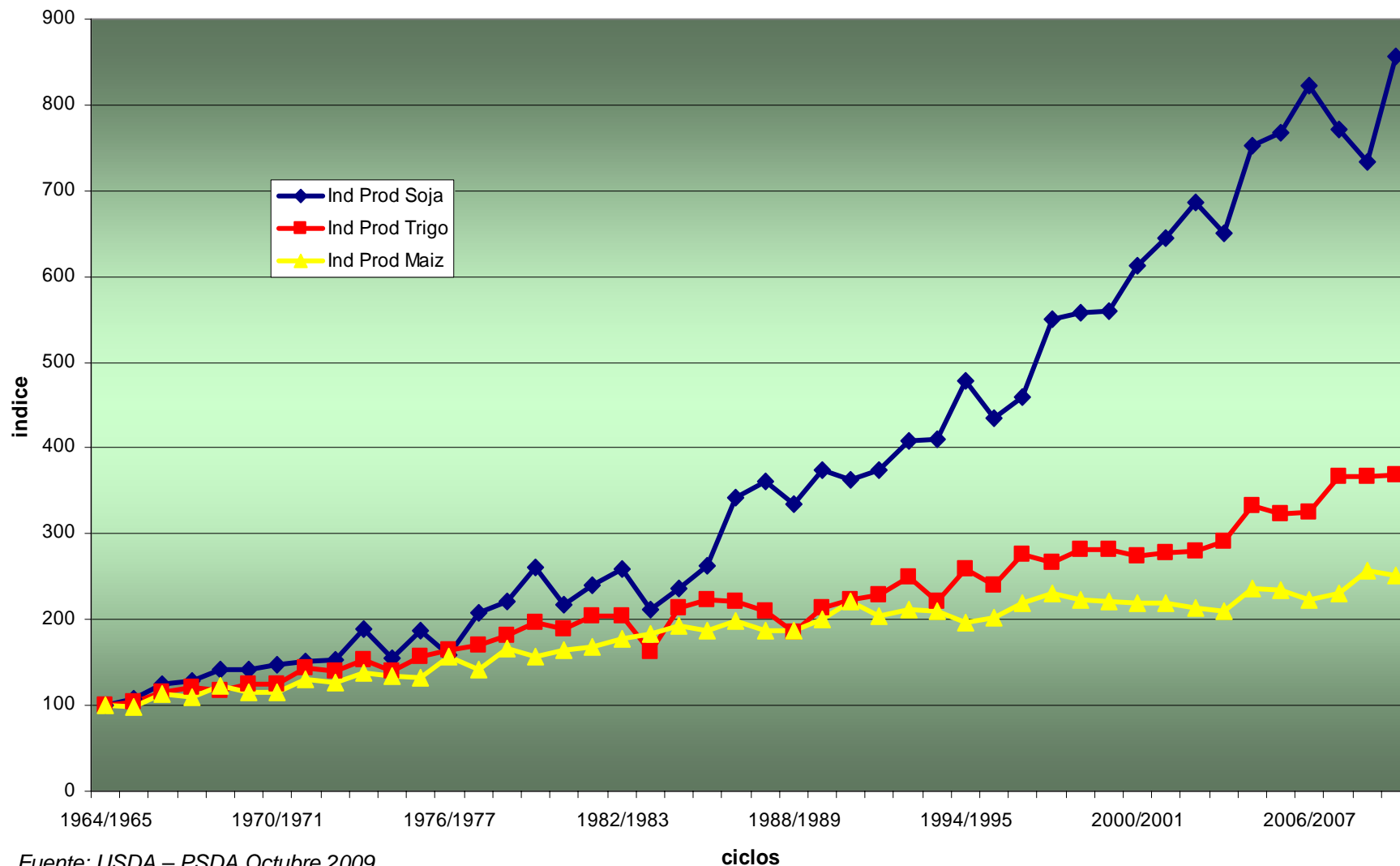
Record Usa, Record Mercosur (124 mill/ton + Bolivia)

Evolución del Area y Producción Mundial de Soja



Fuente: USDA – PSDA Octubre 2009

Indice de Crecimiento de Cultivos



Fuente: USDA – PSDA Octubre 2009

Exportaciones Mundiales del Complejo Soja

Poroto	2005/06	2006/07	2007/08	2008/09	2009/10	%
Usa	25,6	30,4	31,5	34,8	35,5	47%
Brasil	25,9	23,5	25,4	30,0	23,7	31%
Argentina	7,3	9,6	13,8	5,9	9,7	13%
Paraguay	2,4	4,4	5,4	2,4	4,9	6%
Otros	2,9	1,2	2,1	2,1	2,3	3%
Total	64,1	69,1	78,2	75,2	76,1	100%
Harina	2005/06	2006/07	2007/08	2008/09	2009/10	%
Argentina	24,2	25,7	26,8	24,4	26,7	49%
Brasil	12,9	12,7	12,1	13,0	12,0	22%
Usa	7,3	8,0	8,4	7,8	8,7	16%
India	3,7	3,4	4,8	3,2	3,9	7%
Otros	3,1	2,8	2,2	3,2	2,7	5%
Total	51,2	52,6	54,3	51,6	54,0	100%
Aceite	2005/06	2006/07	2007/08	2008/09	2009/10	%
Argentina	5,6	6,0	5,8	4,8	5,3	58%
Brasil	2,5	2,5	2,4	2,0	1,7	18%
Usa	0,5	0,8	1,3	1,0	1,5	16%
Paraguay	0,2	0,3	0,3	0,2	0,3	3%
Otros	0,3	0,3	0,6	0,9	0,4	4%
Total	9,1	9,9	10,4	8,9	9,2	100%

Argentina: Proyección de Comercio Mundial de los principales granos

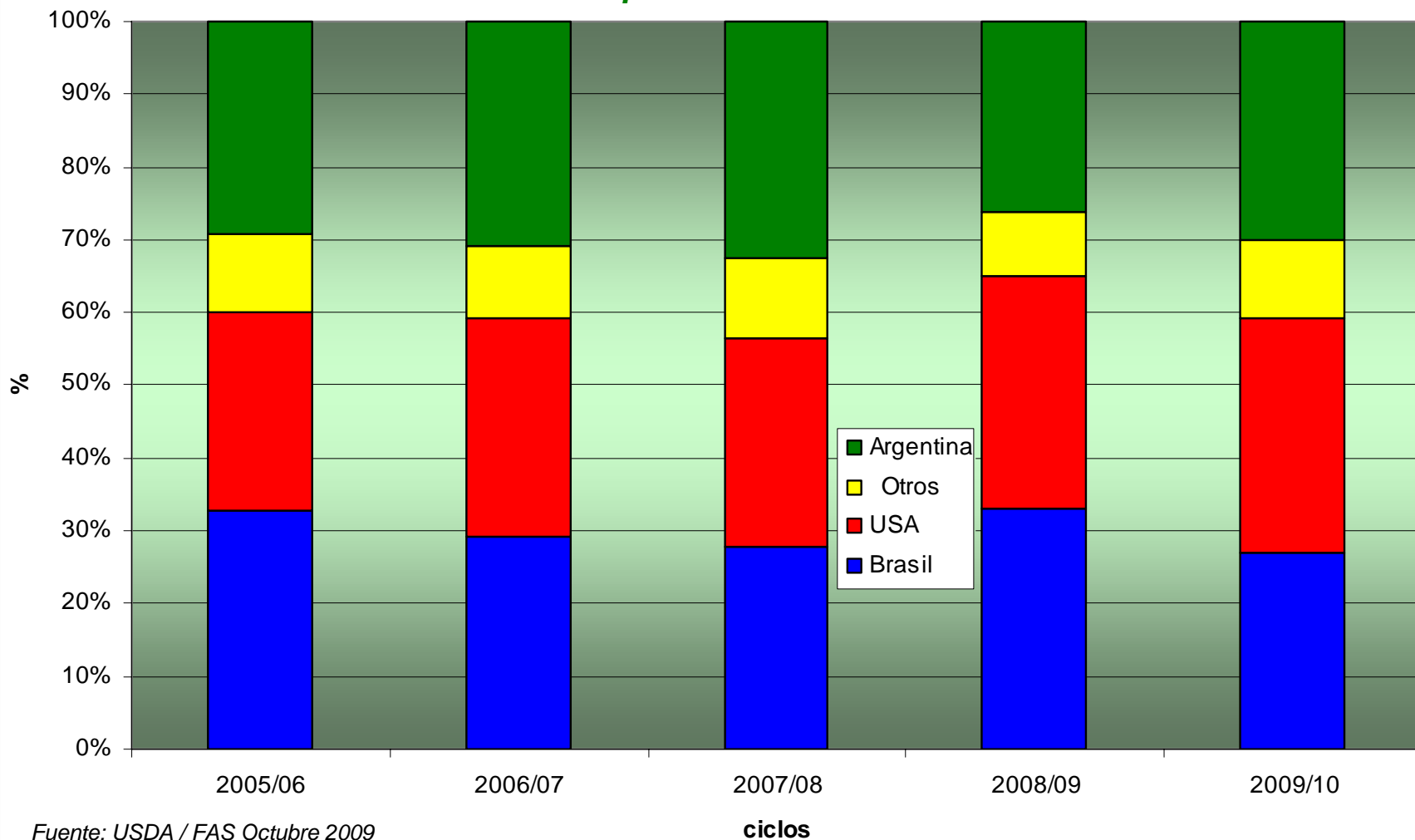
Periodo	Trigo			Maíz			Soja (*)		
	Mill ton	% Part	Posic.	Mill ton	% Part	Posic.	Mill ton	% Part	Posic. (**)
2007/08	10,5	10,0%	4º	16,0	17,4%	2º	42,3	30,0%	3º/1º
2012/13	12,2	9,9%	6º	20,8	21,8%	2º	54,5	31,4%	3º/1º
2017/18	15,0	10,9%	5º	21,6	20,6%	2º	61,2	30,4%	3º/1º
2009/10	1,5	1,2%	10º	5,5	6,5%	3º	45,0	32,0%	3º/1º

Nota: (*) equivalente poroto de soja/ (**) posicion poroto/harina

Fuente: USDA - Agritrend SA

Exportaciones del Complejo Soja

Equivalente Poroto



Fuente: USDA / FAS Octubre 2009

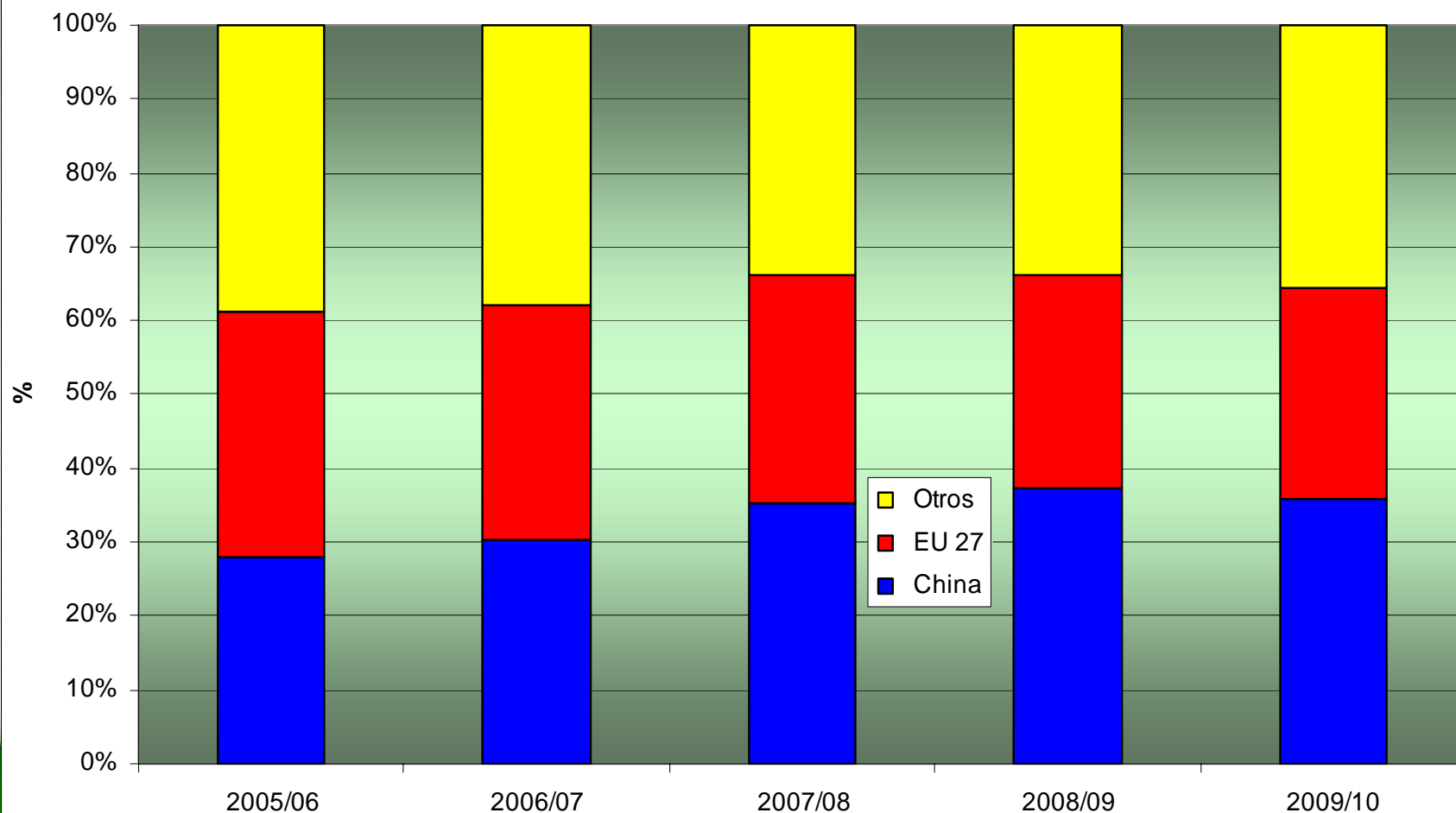
ciclos

Importaciones Mundiales del Complejo Soja

Poroto	2005/06	2006/07	2007/08	2008/09	2009/10	%
China	28,3	28,7	37,8	40,7	39,5	52%
EU 27	13,9	15,3	15,1	13,0	12,4	16%
Japon	4,0	4,1	4,0	3,5	4,0	5%
Mexico	3,7	3,8	3,6	3,1	3,6	5%
Otros	14,2	17,1	17,6	15,0	16,7	22%
Total	64,1	69,1	78,2	75,2	76,1	100%
Harina	2005/06	2006/07	2007/08	2008/09	2009/10	%
EU 27	22,8	22,2	24,1	21,8	22,8	42%
Indonesia	2,1	2,2	2,4	2,5	2,6	5%
Vietnam	1,7	2,4	2,4	2,3	2,5	5%
Tailandia	2,1	2,3	1,9	2,1	2,1	4%
Otros	22,5	23,5	23,5	22,9	24,0	44%
Total	51,2	52,6	54,3	51,6	54,0	100%
Aceite	2005/06	2006/07	2007/08	2008/09	2009/10	%
China	1,5	2,4	2,7	2,3	2,4	26%
India	1,7	1,4	0,7	1,0	0,9	10%
EU 27	0,7	1,0	1,0	0,8	0,8	9%
Marruecos	0,4	0,4	0,4	0,4	0,4	4%
Otros	4,8	4,7	5,6	4,4	4,7	51%
Total	9,1	9,9	10,4	8,9	9,2	100%

Importaciones del Complejo Soja

Equivalente Poroto



Fuente: USDA / FAS Octubre 2009

ciclos

Estructura Industrial - Complejo Soja

Principales Crushers

(en toneladas)

	China	USA	Argentina	Brasil	Paraguay	Bolivia
Nº Plantas	117	71	43	109	13	6
Cap.Total dia	227.273	159.000	149.926	142.005	7.600	9.280
Media/planta	1.943	2.239	3.487	1.303	585	1.547
Máxima/planta	12.000	6.804	20.000	6.500	2.750	2.200
Cap.Total año	75.000.000	52.470.000	49.475.580	46.861.650	2.508.000	3.062.400
Molienda año	54.000.000	46.000.000	36.600.000	34.600.000	1.370.000	1.630.000
Cap. Ociosa	27%	12%	26%	26%	45%	47%

Nota: Molienda en miles de toneladas, calculada s/teorico por 330 día.

Solo se considera molienda de soja excepto Argentina donde se suma girasol

Fuente: Elaboración propia en base a información de J.J. Hinrichsen S.A, Bolsa Comercio

Oferta y Demanda de Soja en USA

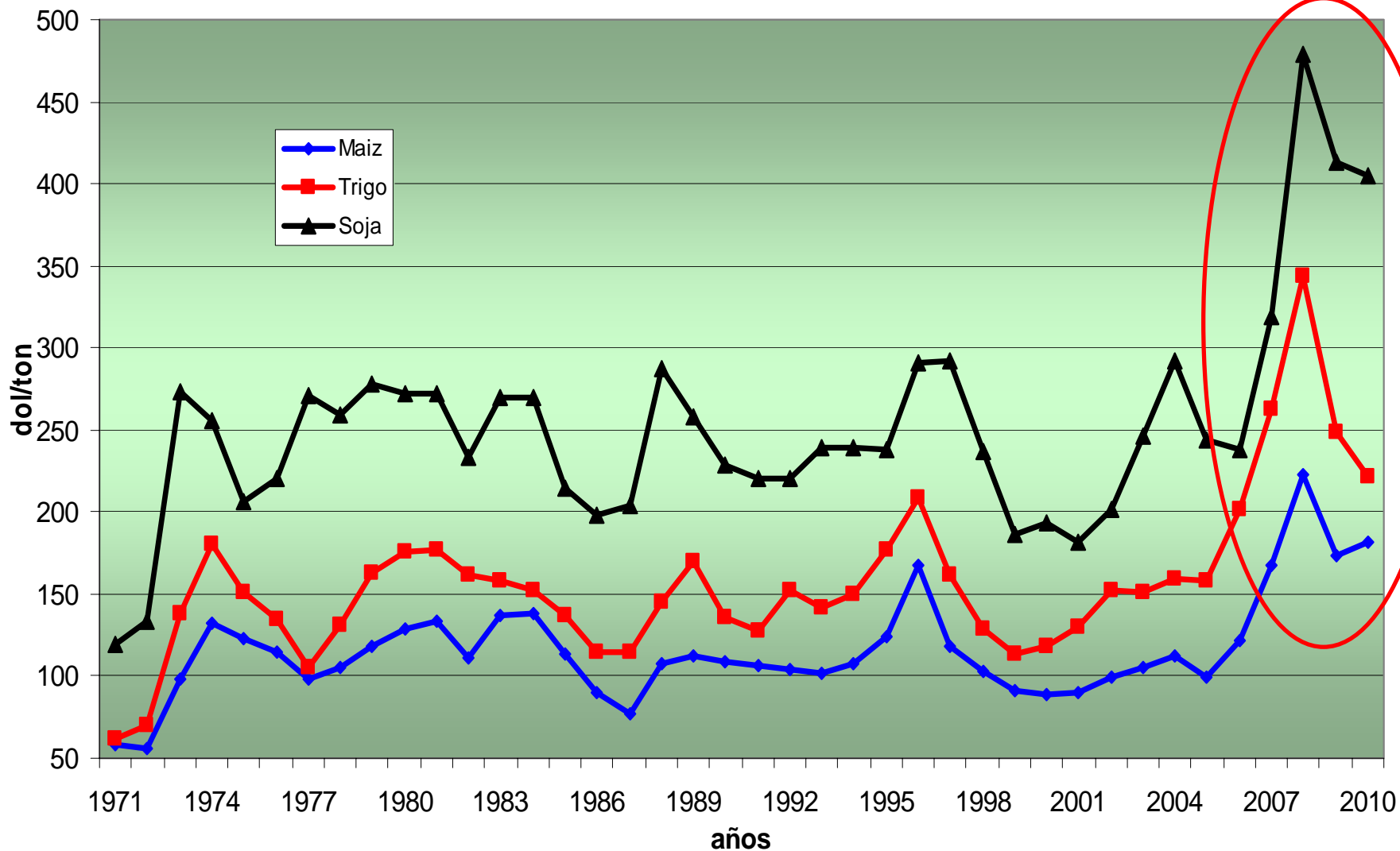
(en millones de toneladas)

	2007/08	2008/09	2009/10
Area Sembrada (mill has)	26,2	30,6	31,4
<i>Difer.año anterior</i>	-14,3%	17,0%	2,6%
Rindes (kg/ha)	2,804	2,669	2,851
Stock Inicial	15,6	5,6	3,8
Producción	72,7	80,7	88,4
Total Oferta	88,7	86,6	92,5
-Molienda	49,0	45,2	46,0
Uso total Interno	51,5	48,0	50,7
Exportaciones	31,6	34,8	35,5
Total Demanda	83,1	82,9	86,2
-Stocks Finales	5,6	3,8	6,3
Relacion Stock/Demanda	6,7%	4,5%	7,2%

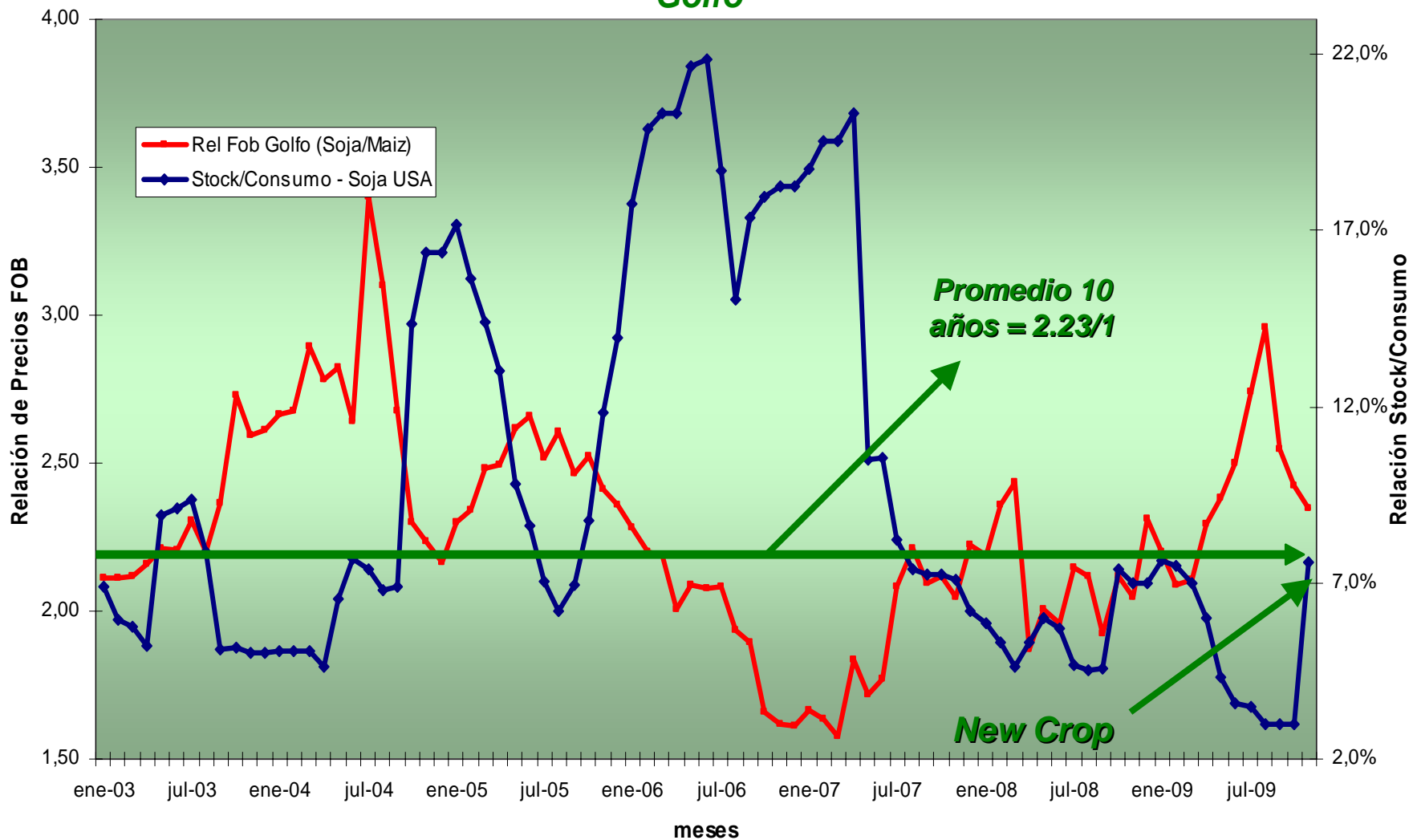


Evolución de los Precios Fob USA de los Granos

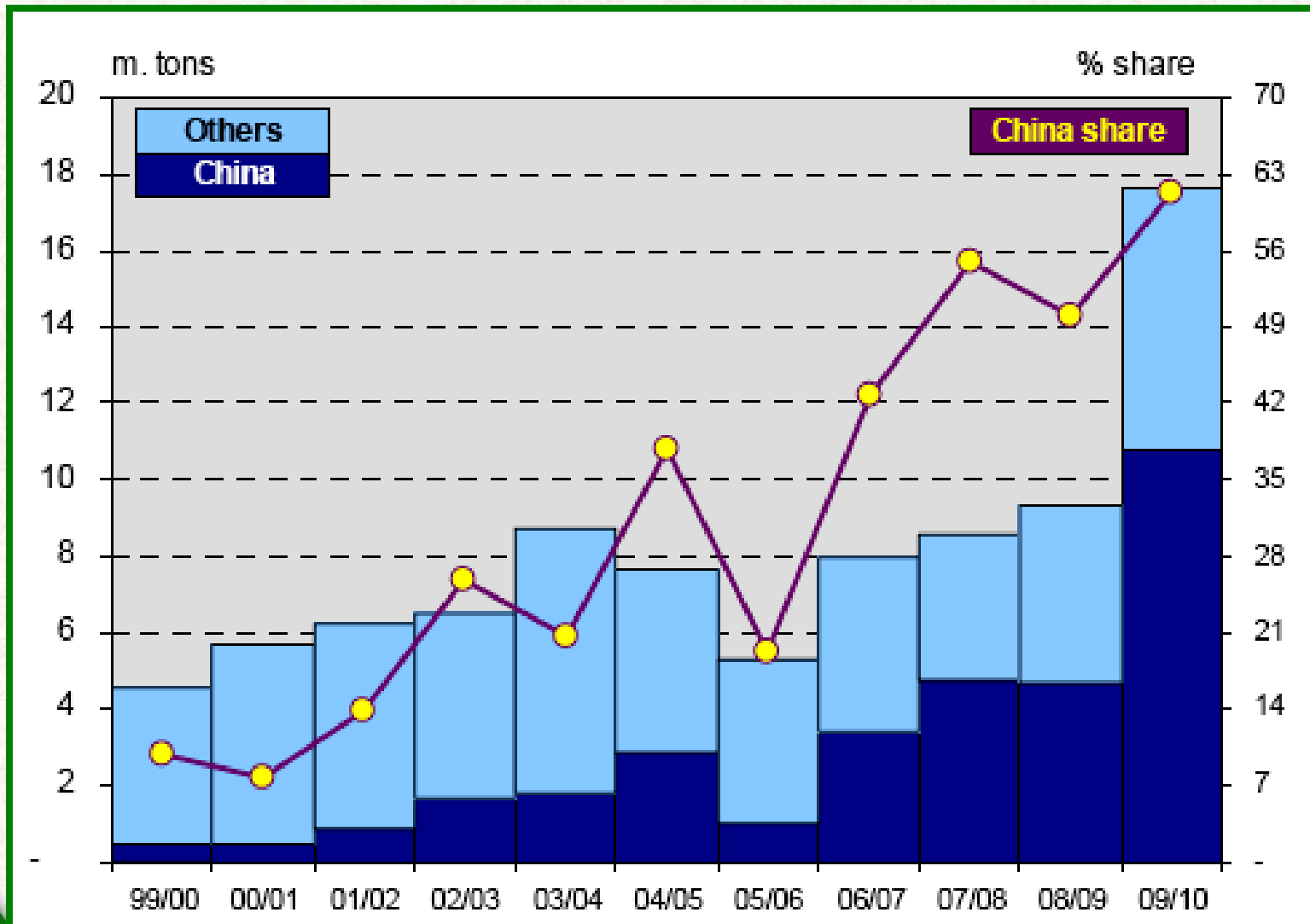
agritrend



Stock/Consumo de Soja en USA vs. Relación Fob Soja/Maiz en el Golfo

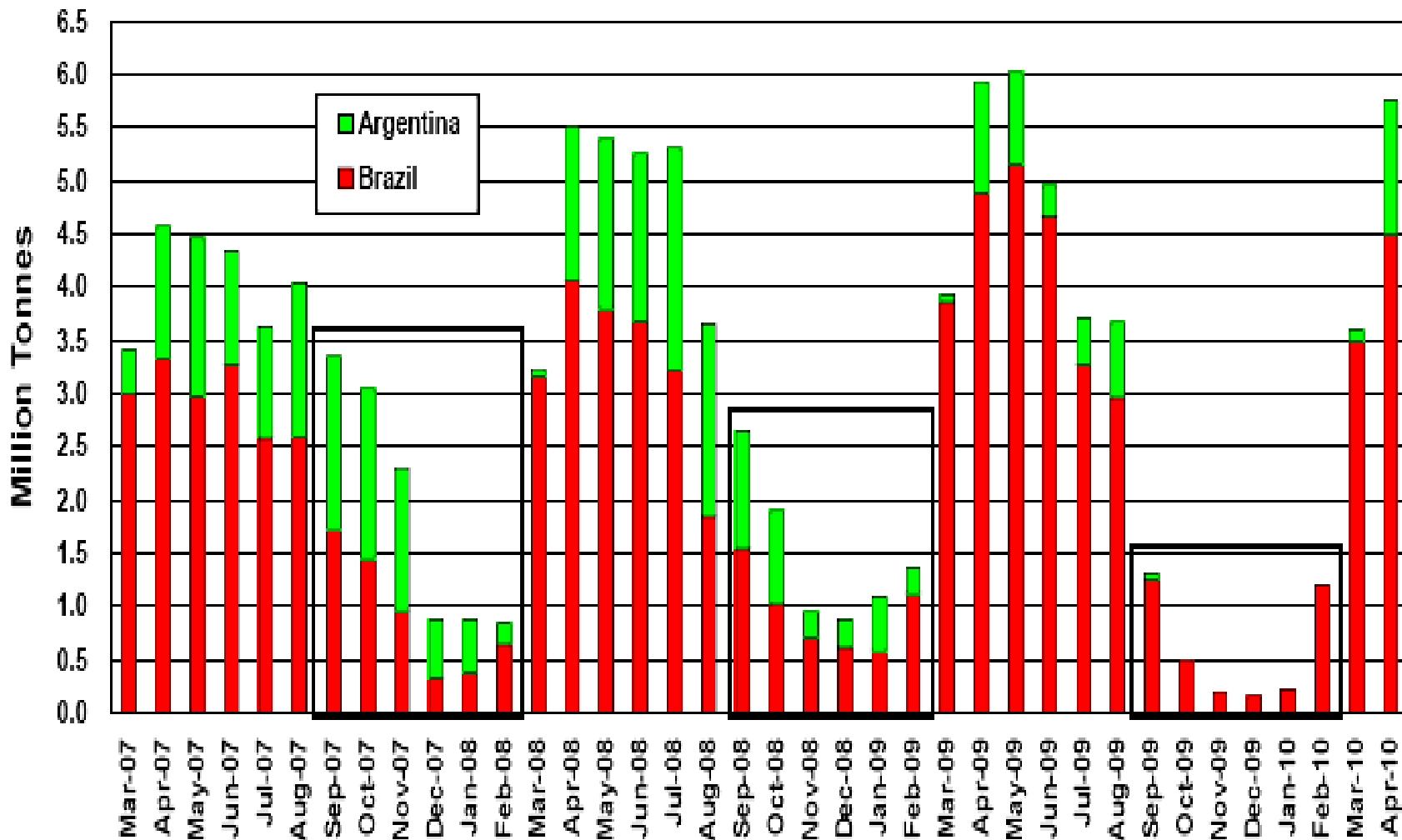


USA: Compromisos de Exportación de Soja



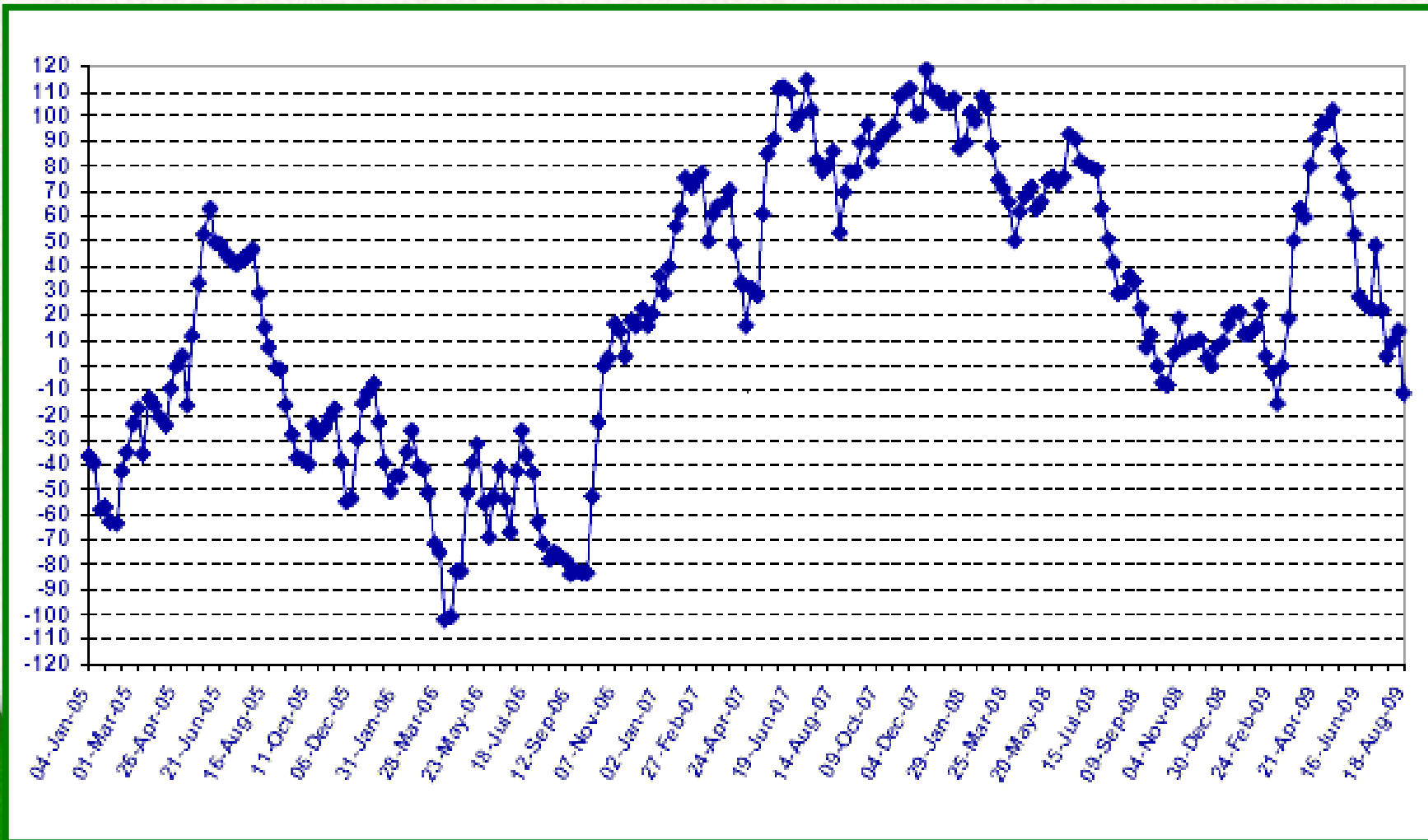
Fuente: IGC 2009

Brasil/Argentina: Exportaciones de Soja



Fuente: Prudential Comm.

Mercado de Chicago: Contratos sobre Posiciones Futuras y Opciones de Soja



Oferta y Demanda de Soja en Argentina

(millones de toneladas)

	2009/10	2008/09	2007/08
- Stocks Iniciales:	3,1	5,8	1,5
Area Sembrada	19,4	17,3	16,9
Area Cosechada	19,2	16,5	16,7
Rindes (kh/ha)	2,68	1,94	2,81
- Producción:	51,5	32,0	47,0
- Importaciones	2,0	0,8	2,8
- Total Oferta	56,6	38,6	51,3
- Exportaciones	12,0	4,0	11,7
- Molienda	39,0	29,0	31,3
- Uso directo	2,5	2,5	2,5
- Total Demanda	53,5	35,5	45,5
- Stocks Finales:	3,1	3,1	5,8

Fuente: Agritrend SA

Oferta y Demanda Mundial de Girasol

(millones de toneladas)

MILL DE TON	2009/10	2008/09	2007/08
PRODUCCION	31,4	32,6	27,0
RUSIA	7,0	7,4	5,7
UCRANIA	5,6	6,5	4,2
ARGENTINA	3,7	2,9	4,7
UE-27	6,8	7,0	4,8
EXPORTACIONES	1,7	2,1	1,4
CONSUMO TOTAL	32,2	32,1	26,6
STOCKS FINALES	3,3	3,6	3,4
RELAC.ST/CONS.	10,2%	11,2%	12,7%

Fuente: USDA / Octubre 2009



Oferta y Demanda Mundial de Colza

(millones de toneladas)

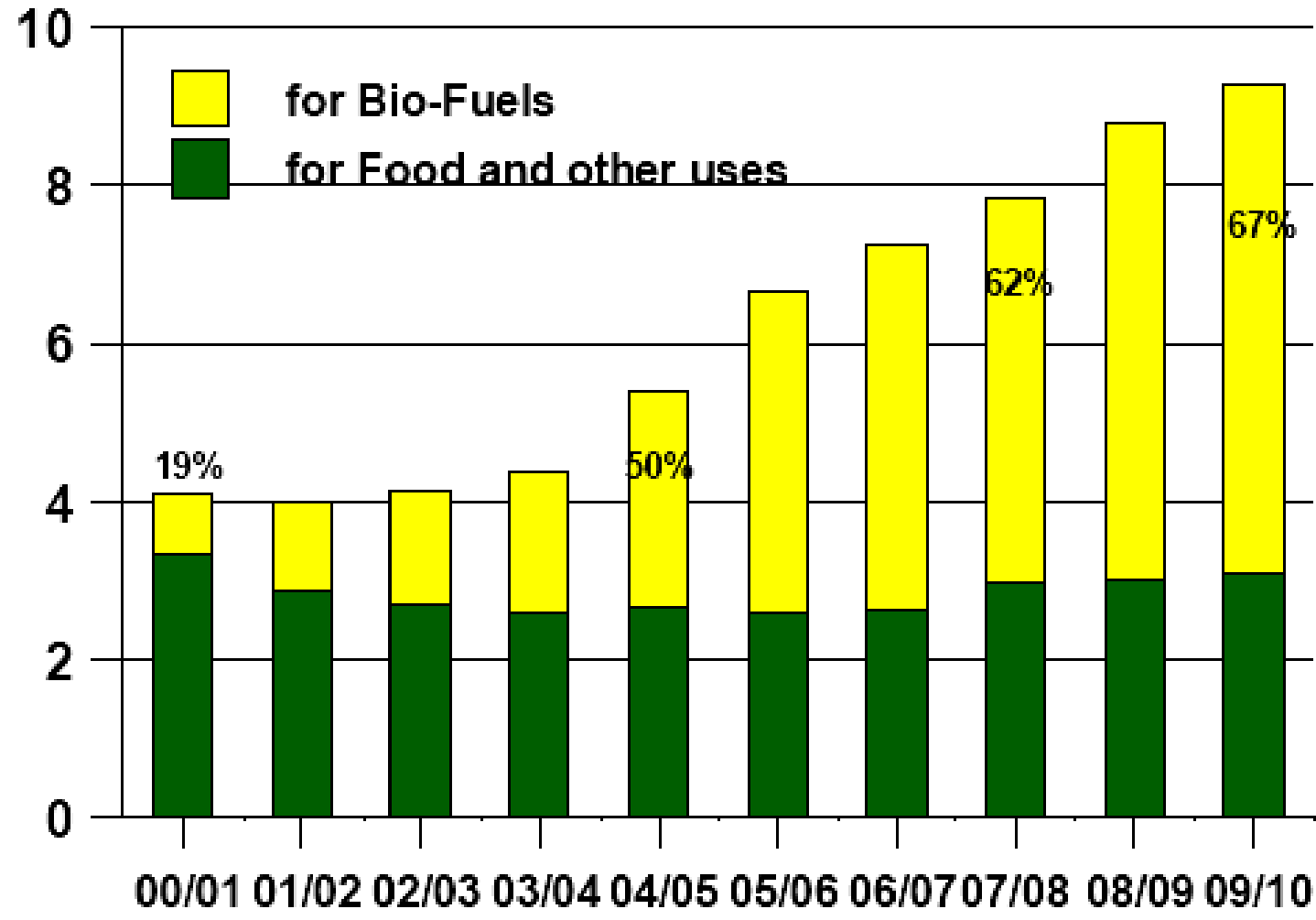
MILL DE TON	2009/10	2008/09	2007/08
PRODUCCION	57,8	57,9	48,3
UE-27	20,6	18,9	18,4
CHINA	13,2	12,1	10,6
CANADA	10,5	12,6	9,5
INDIA	7,1	7,0	5,5
EXPORTACIONES	9,9	11,9	8,2
CONSUMO TOTAL	58,2	55,2	48,8
STOCKS FINALES	5,4	6,4	3,5
RELAC.ST/CONS.	9,3%	11,6%	7,2%

Fuente: USDA / Octubre 2009



EU-27 : Consumption of Rape Oil

Sharp Increase for Bio-Fuels (Mn T)



Fuente: OilWorld

Oferta y Demanda de Girasol en Argentina

(millones de toneladas)

mill/ton	2009/10	2008/09	2007/08
- Stocks Iniciales:	0,46	0,51	0,43
Area Sembrada	1,90	2,02	2,62
Rindes (kg/ha)	1,70	1,45	1,70
- Producción	3,20	2,90	4,38
- Total Oferta	3,66	3,41	4,81
- Exportaciones	0,00	0,00	0,05
- Molienda	3,30	2,90	4,20
- Total Uso	0,05	0,05	0,05
- Total Demanda	3,35	2,95	4,30
- Stocks Finales:	0,31	0,46	0,51

Conclusiones

- ✓ **Producción de oleaginosos en ascenso, con consumos que acompañan, pero con recomposición de existencias.**
- ✓ **Expectativas por demanda de China y EU-27.**
- ✓ **Aceite potenciado para bio-combustible.**
- ✓ **Oferta limitada, hasta ingreso de Sudamérica.**
- ✓ **Precios estables del complejo en el primer semestre.**
- ✓ **El permanente ajuste de la relación maíz / soja permite inferir mayor adhesión a la siembra próxima de USA hacia este cereal.**
- ✓ **Expectativas de mejores precios para el ciclo siguiente por menor oferta.**
- ✓ **Tendencia a seguir creciendo la producción de soja en MERCOSUR.**

Muchas Gracias !!!!




agritrend

Lic. Gustavo López
glopez@agritrend-ar.com