

Visión de Mercados

Octubre

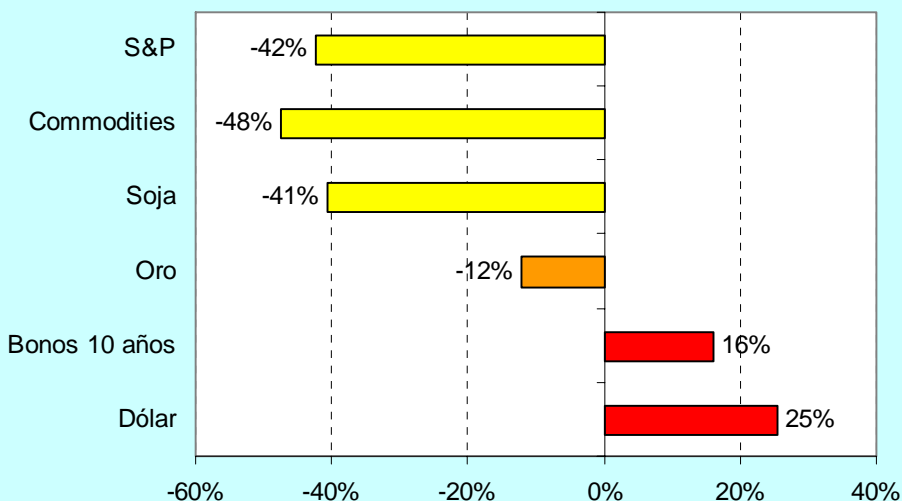
Cdor. Dante Romano
para Agrotendencias 2009

Reacomodamiento de los granos frente a presiones financieras

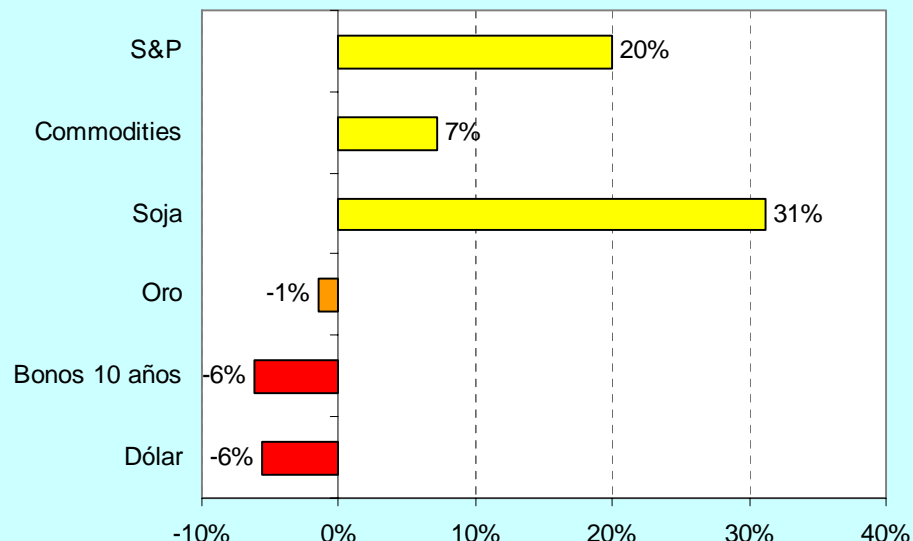
- Veníamos viendo
 - Dólar devaluándose
 - Petróleo subiendo
 - Consenso de economistas de que se habían alcanzado pisos
- Pero los granos no copiaban
- Las tendencias anteriores se excarvaron y los granos copiaron algo más, pero siguen atrasados

El piso de la crisis financiera fue en enero, y en abril se anunciaba mejora

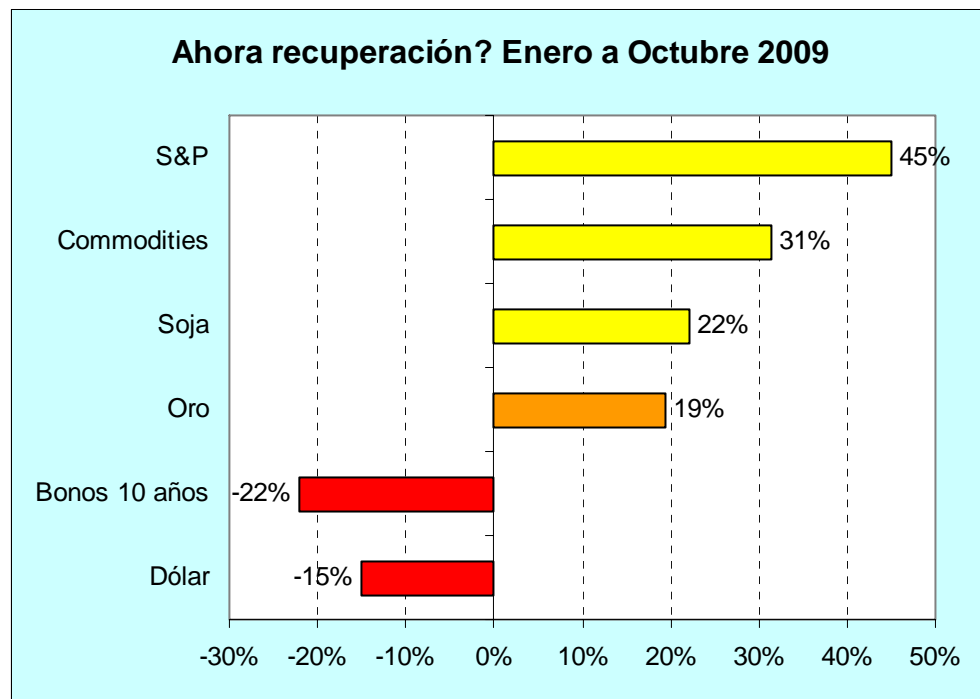
Peor momento de la crisis? Septiembre a Diciembre



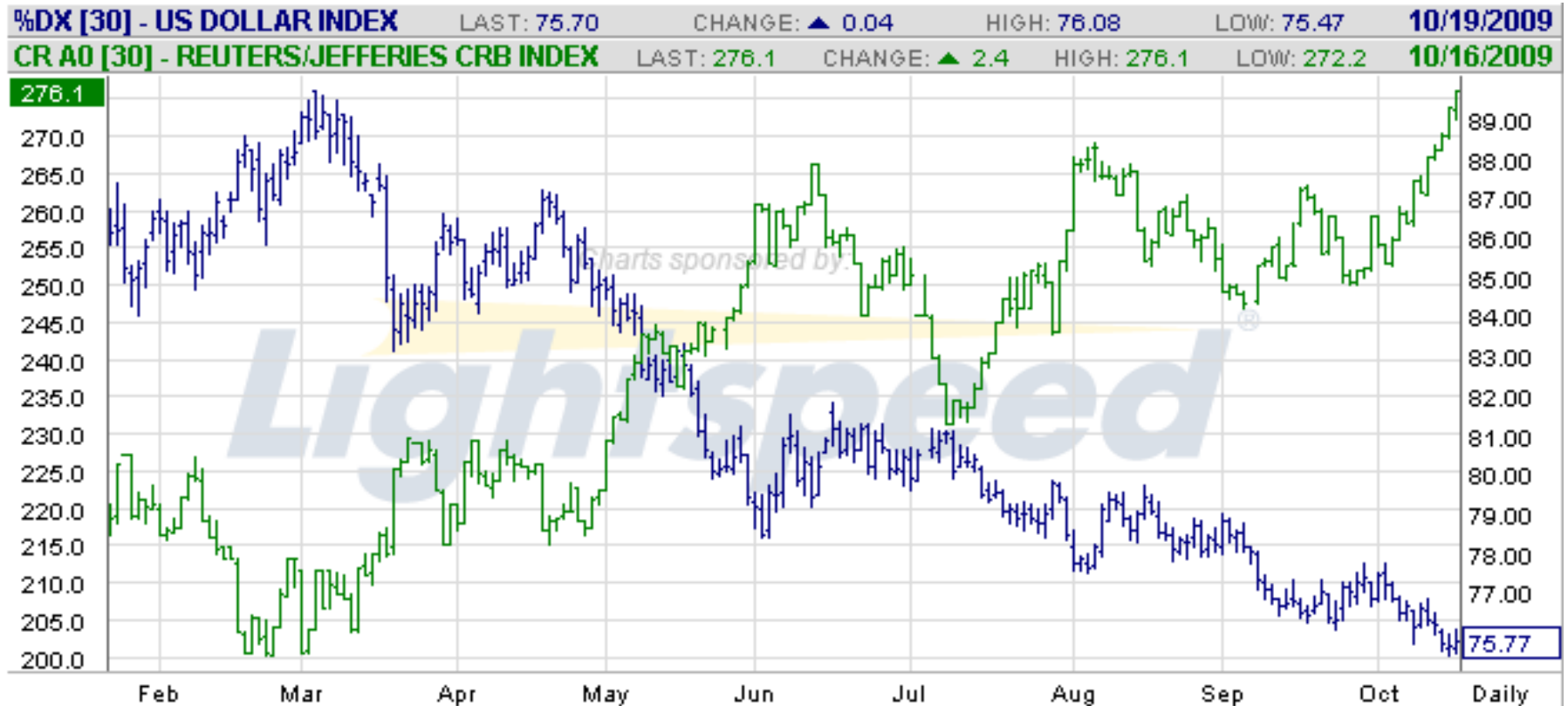
Luego de los pisos? Enero a Abril 2009



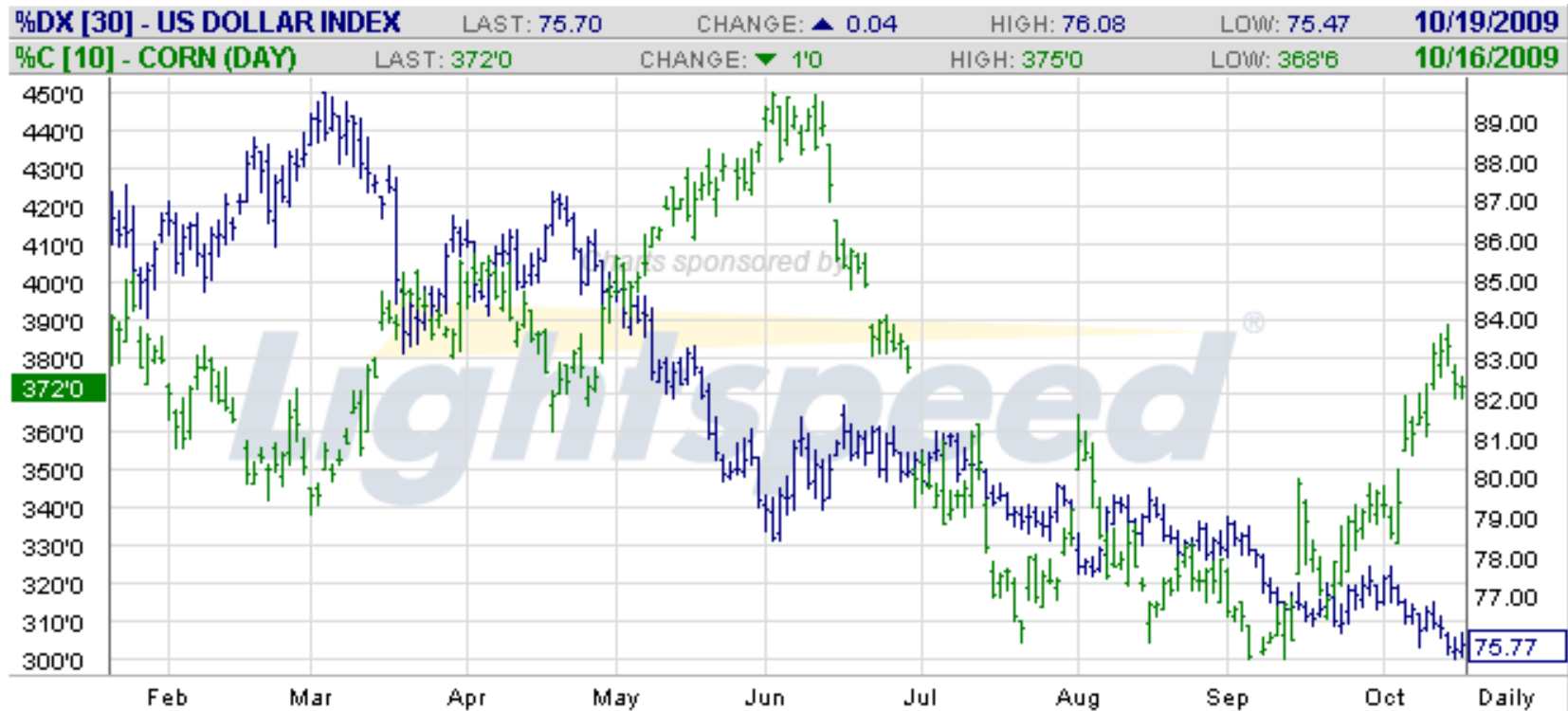
Se está dando, pero los granos no están copiando tanto como el resto de los commodities



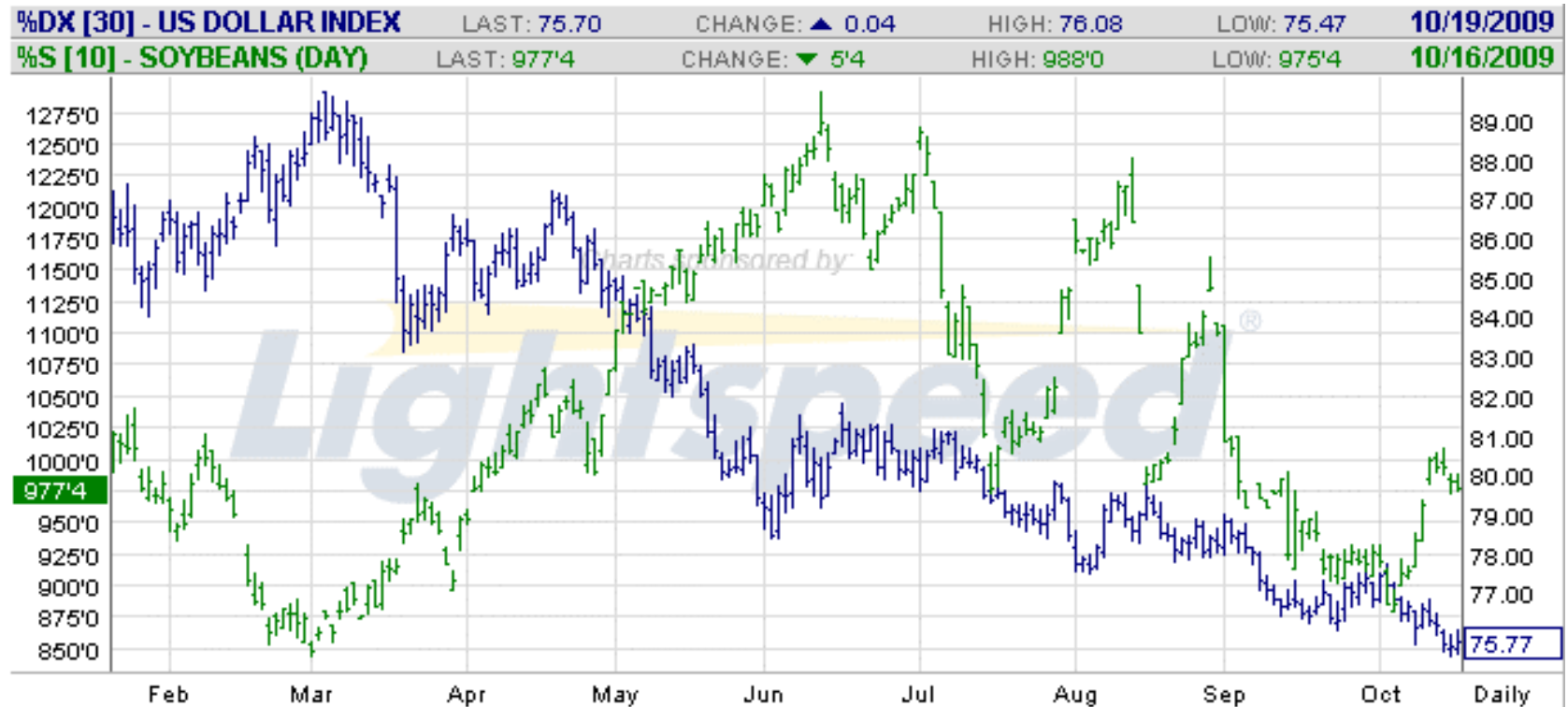
El dólar y el CRB siguen relacionados



Maíz (verde) atrasado frente al dólar (azul) aunque recomponiéndose



Soja (verde) atrasada respecto al dólar (azul) aunque recomponiéndose



ALABERN
alabern, fábrega y cía. s.a.

Aliados en los Mercados desde 1895

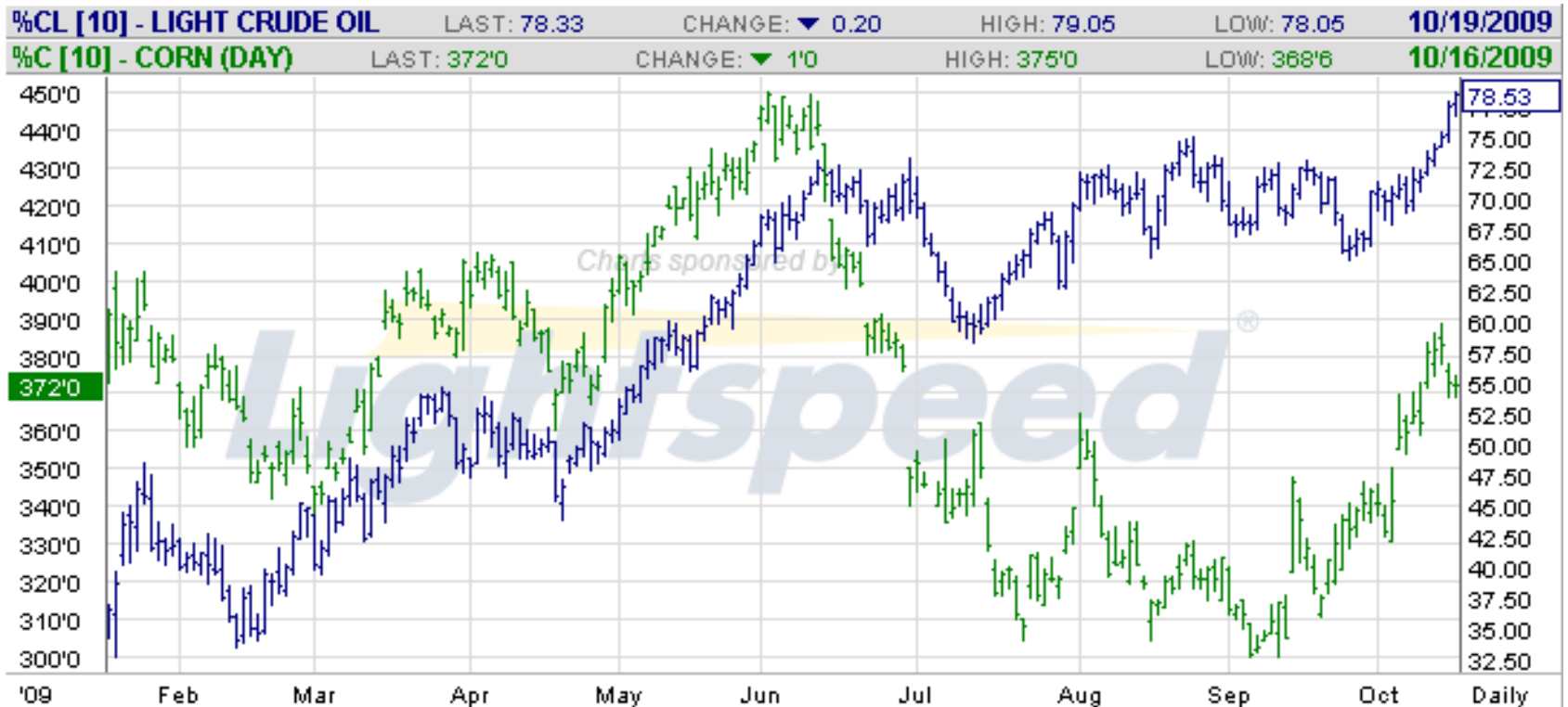
Trigo (verde) atrasado respecto al dólar (azul) aunque recomponiéndose



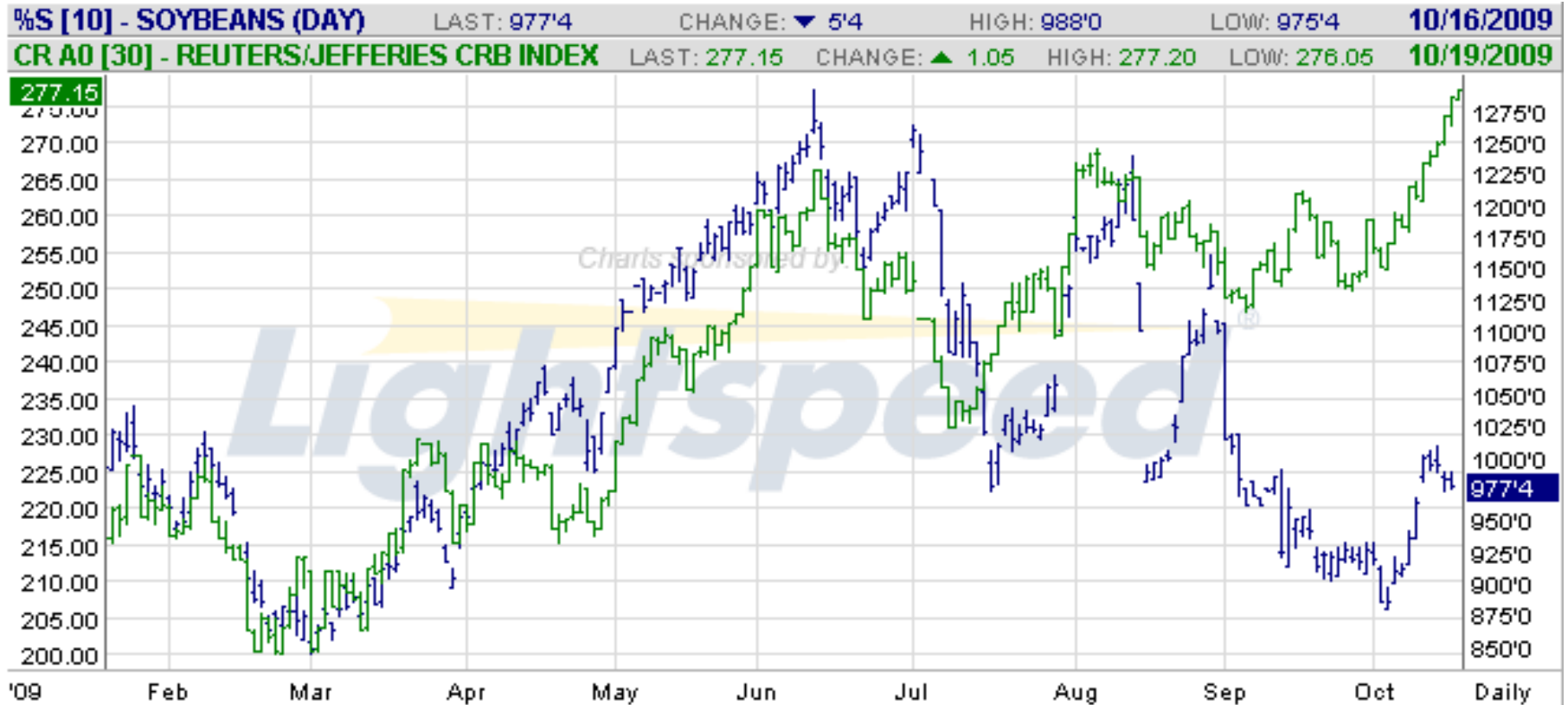
ALABERN
alabern, fábrega y cía. s.a.

Aliados en los Mercados desde 1895

Maíz (verde) atrasado respecto al petróleo (azul) pero recomponiendo



Soja atrasada respecto CRB



ALABERN
alabern, fábrega y cía. s.a.

Aliados en los Mercados desde 1895

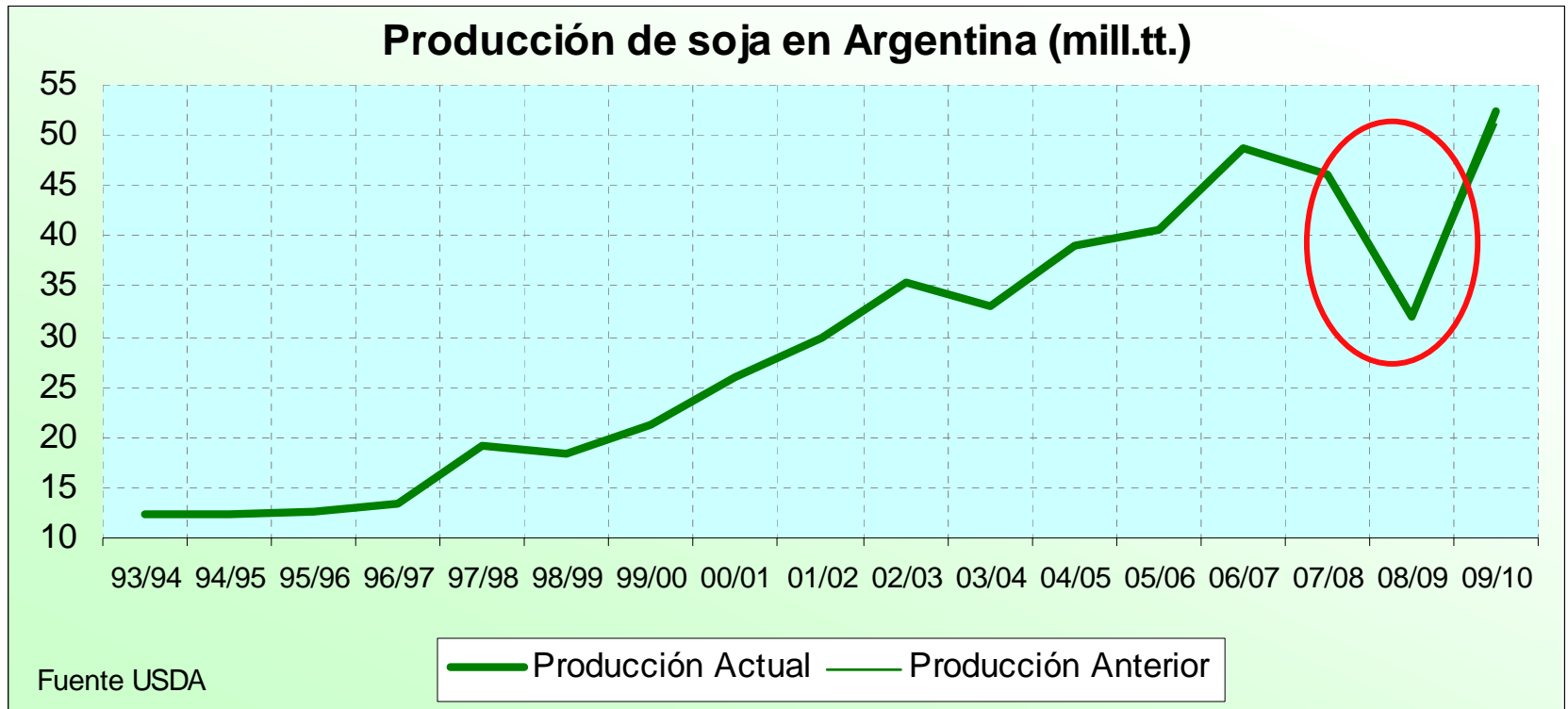
ALABERN

alabern, fábrega y cía. s.a.

Alliados en los Mercados desde 1895

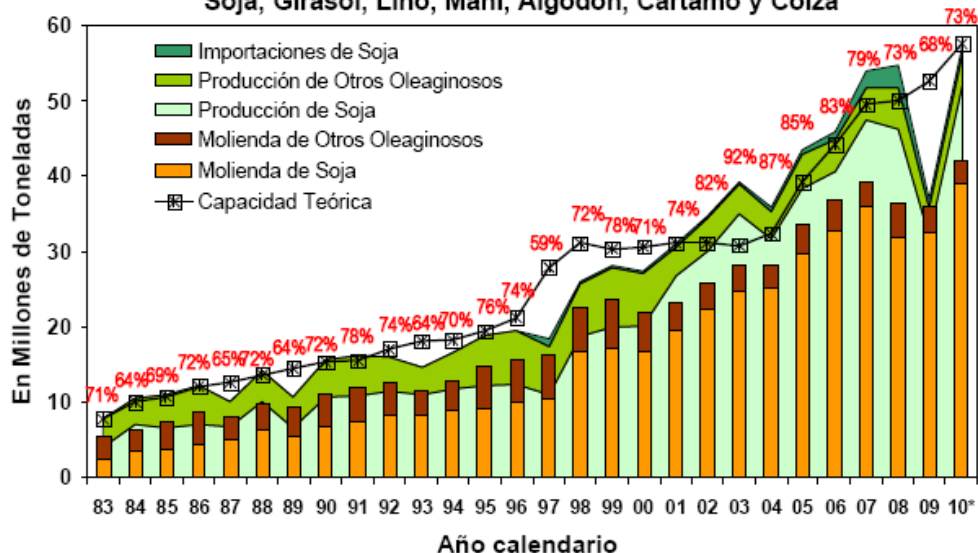
Mercado Local soja disponible

La baja producción hacía pensar en fuerte competencia de industrias



Capacidad ociosa por magra cosecha, y limite a la importación transitoria

INDUSTRIA ACEITERA ARGENTINA: CAPACIDAD TEORICA (1)
DE MOLIENDA, COSECHA Y OFERTA OLEAGINOSA
Soja, Girasol, Lino, Maní, Algodón, Cártamo y Colza



(1) Considera 330 días de producción base 24 horas de funcionamiento. En rojo, porcentajes de uso efectivo de la capacidad teórica. (*) Proyectado

Fuente: Datos oficiales / J.J. Hinrichsen y estim. propia

Nóvitas S.A.

ALABERN
alabern, fábrega y cía. s.a.

Aliados en los Mercados desde 1895

Sin embargo no se paga la paridad teórica

- Paridad teórica disponible

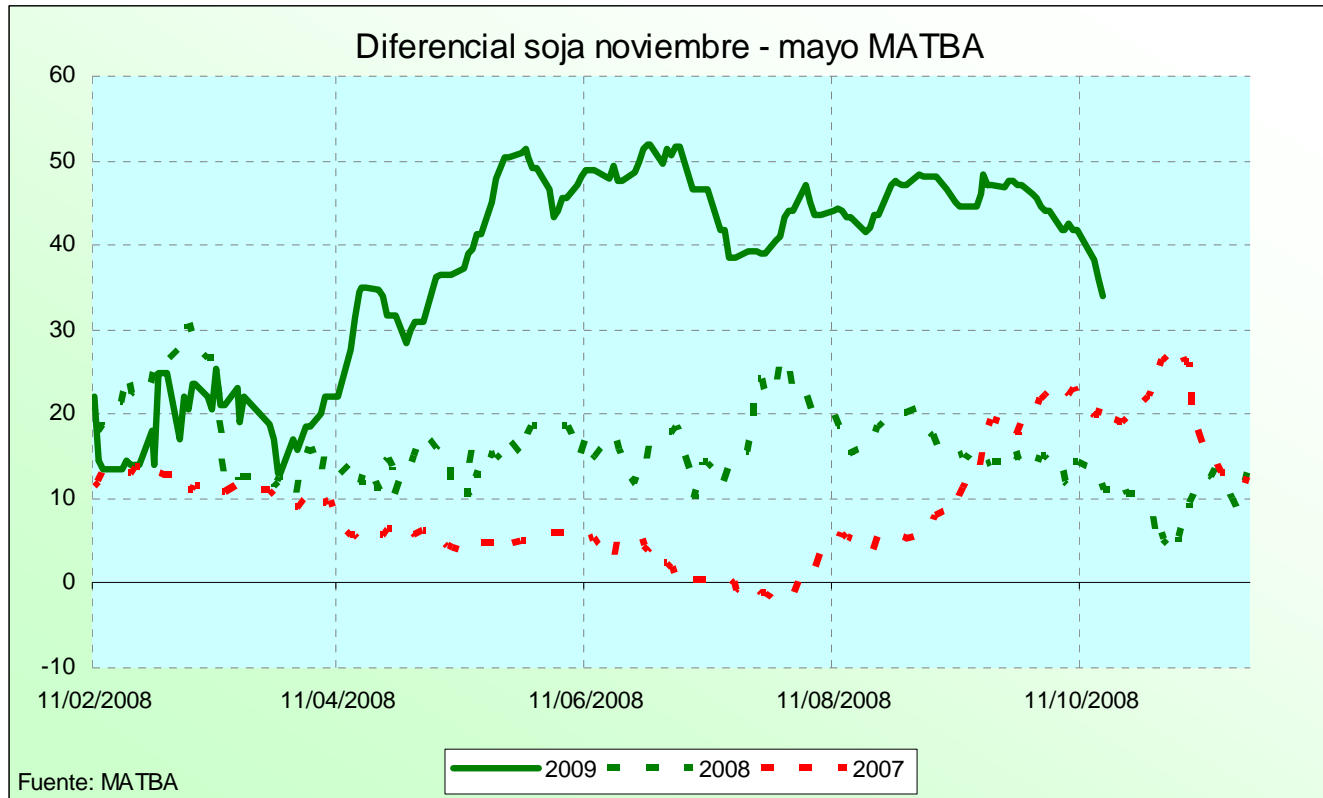
- Precio de mercado 1.016 \$/tt
- Exportador 1.022 \$/tt
- Industria 1.044 \$/tt

Disp 965

MATBA disp 977 \$/tt

ROFEX disp 980 \$/tt

La soja argentina nueva versus vieja se ajusta, pero el diferencial es grande



ALABERN

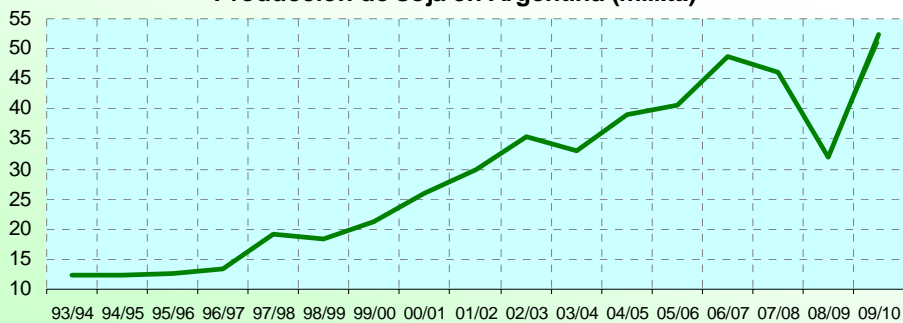
alabern, fábrega y cía. s.a.

Alliados en los Mercados desde 1895

Mercado Local: soja nueva

Fuerte salto productivo Sudamérica en el año próximo

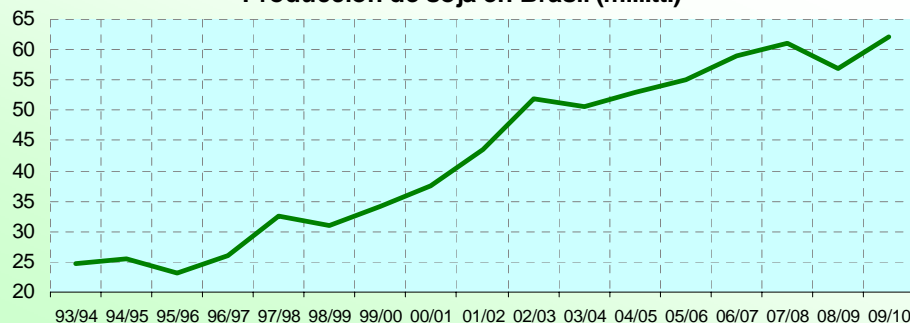
Producción de soja en Argentina (mill.tt.)



Fuente USDA

— Producción Actual — Producción Anterior

Producción de soja en Brasil (mill.tt.)



Fuente USDA

— Producción Actual — Producción Anterior

ALABERN
alabern, fábrega y cía. s.a.

Aliados en los Mercados desde 1895

Se esperan fuertes ventas en cosecha el año próximo

- Problemas financieros
 - Fracaso del ciclo 08/09 se llevó el capital de trabajo
 - Los insumos se financiaron a cosecha, por lo que habrá que vender para cobrar y pagar deudas
- Falta de otro cultivo para vender
 - Caída en producción de maíz y trigo hace que no haya muchas alternativas más que vender soja
- Ausencia de ingresos por trigo en la zona centro – norte de producción
 - El trigo daba en diciembre ingresos que mejoraban la situación financiera
 - Pero por menor producción los mismos no estarán este año

La paridad teórica de soja nueva no está mal, pero no es excelente

- Paridad teórica a cosecha

– Exportador FOB oficial	227U\$\$/tt
– Industria FOB oficial	232U\$\$/tt
– Exportador FOB real	229 U\$\$/tt
– Industria FOB real	234 U\$\$/tt

}	Forward 220
	MATBA 221,9
	ROFEX 218,5 Ind
	ROFEX 222,5 Ent.

Conclusiones

- La suba actual puede ser la antesala de un ajuste negativo por fuerte oferta
- Localmente fuerte venta en cosecha generará debilidad de precio
- La demanda y otros elementos podrán empujar los precios luego, pero es potencial
- Lo que se deba vender en cosecha, cubrirlo ahora.
- Lo que se pueda esperar para vender luego tiene chances de mejorar